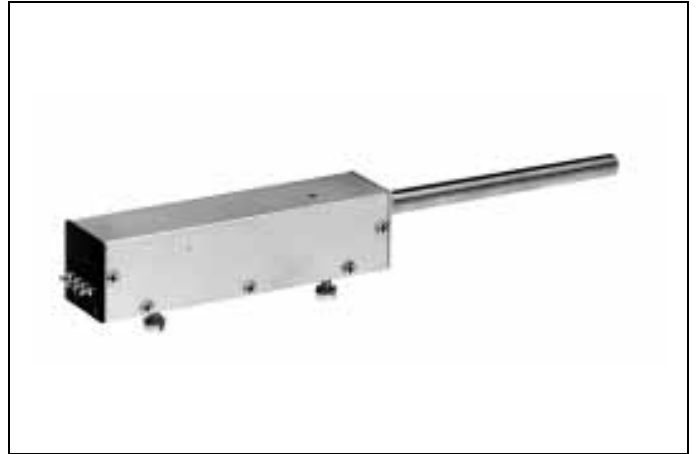
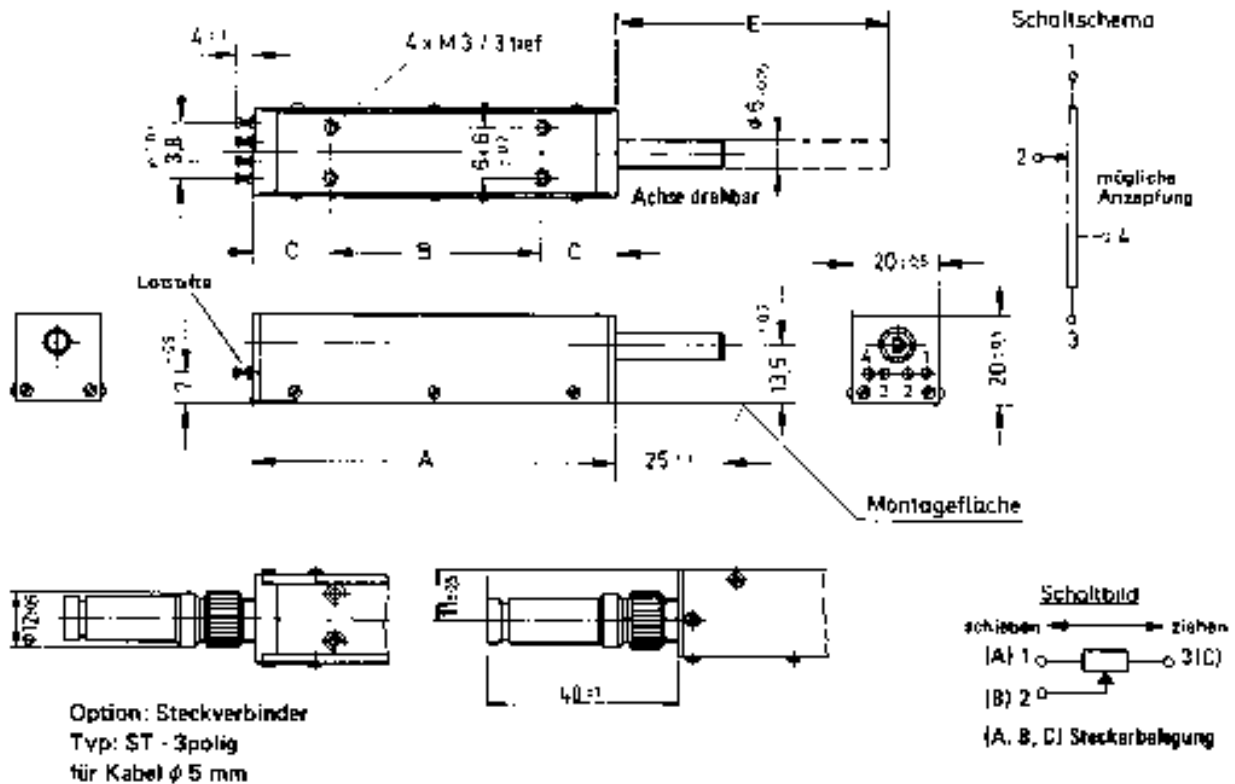


- Leitplastelement mit sehr hoher Auflösung (<0,01 mm)
- Meßlängen von 15 mm bis 100 mm
- robustes Gehäuse
- Widerstandswerte: 500 Ω bis 20 kΩ
- Rückstellfeder und Steckverbindungsanschluß möglich
- Spezialschleifer aus Sonderlegierung
- rückwärtige Achse möglich



Die Serie CLP20 hat ein sehr robustes Gehäuse in kleiner Bauweise und ist daher auch bei nur wenig vorhandenem Platz einsetzbar. Die unendliche Auflösung und Meßlängen bis 100 mm ermöglichen den Einsatz bei unterschiedlichsten Meßaufgaben.

Maßzeichnungen



Typ	CLP 20-15	ST	CLP 20-30	ST	CLP 20-50	ST	CLP 20-100	ST
A (±1mm)	50	85	65	85	85	110	136	160
B (±0,3 mm)	25	50	40	50	50	75	100	125
C (±0,3 mm)	12,5	17,5	12,5	17,5	17,5	17,5	17,5	17,5
E (±2 mm)	40	40	55	55	75	75	125	125

Achtung! „Leit-Plastik“-Potentiometer sind hochgenaue Bauteile, die grundsätzlich NUR in der Spannungsteilerschaltung eingesetzt werden dürfen. Eine Verwendung als variabler Widerstand zerstört das Widerstandselement sehr schnell.

