

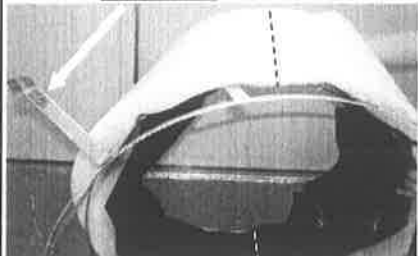
この度は、弊社のドラムフィルターをお買い上げ頂き誠に有り難うございました。

箱を開けたら、部品がそろっているかお確かめ下さい。
万一、不足している場合は下記連絡先までご連絡下さい。

- 〔同梱部品〕
- ・ドラムフィルター
 - ・ドラムフィルターネット
 - ・結束バンド(6本)
 - ・組み付け手順書(本書)

◎組付手順

1. 支持枠のマーキング部を左上にして
ドラムフィルター縫製部を上下対称にする
マーキング部



2. 支持枠とフィルターをはめ合わせる



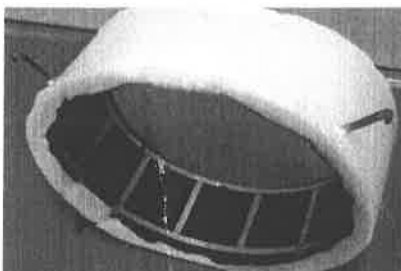
3. 支持枠ステーに合わせて20mm程度
切り込みを入れる



4. 支持枠ステーに合わせてL字型に15mm切る



5. フィルターに支持枠ステーを入れ込む



6. フィルターの外周にネットを巻き付ける
(要注意)マーキング部を左上にしてネット結束部は下側



左側からのネット端が内側
右側からのネット端が外側

7. 4マス重ねて結束バンドで留める
しっかり絞って余ったバンドを根本で切る



【拡大図】

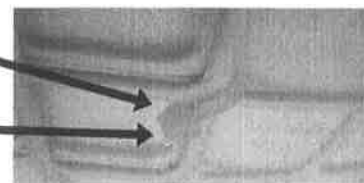
3箇所以上:斜めに留めなくても良い



※ネット端が外側にある

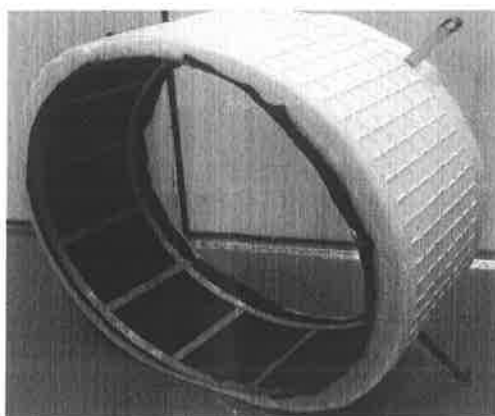
【拡大図】

2箇所:斜めに留めるのが望ましい



※ネット端が内側にある

ドラムフィルター組付完成図



Commande

Q 6

鬼風印送排風機
株式会社 赤松電機製作所
〒537-0001 大阪市 東成区 深江北 1丁目17番24号
TEL(06)6975-2621・FAX(06)6974-1091

<http://www.akamatsudenki.co.jp>

作成日:2008.10.3