

Обновление серии CDX / New CDX series

Серия взрывозащищенных электровибраторов CDX, соответствующих стандартам ATEX, UL и CSA, в настоящее время проходит процесс коренного технического и эстетического обновления, результатом которого станет расширение ассортимента и улучшение технических характеристик.

В таблицах ниже приведены технические данные вибраторов CDX, имеющих в ассортименте на настоящий момент.

В конце документа дается подробное описание сертификации вибраторов CDX.

Появление новых моделей, в том числе меньших типоразмеров, ожидается в ближайшие месяцы.





The explosion proof electric vibrators CDX series, complying with ATEX Directive, UL and CSA standards, is involved in a complete technical and aesthetic renewal that will improve the performances and the completeness of the CDX range.

In the following tables the actual range of the electric vibrators CDX series is listed.

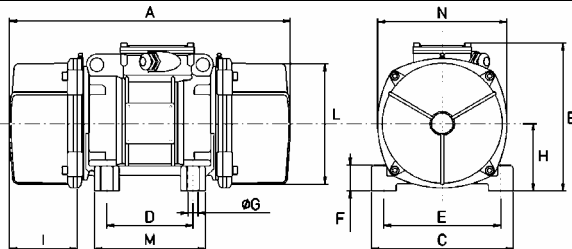
At the end the certifications of the CDX series are explained in detail. New models are expected in the next months, also for lower dimensions.

CDX 2-ПОЛЮСНЫЕ / 2 POLES – 3000/3600 об/мин (rpm)



ОПИСАНИЕ / DESCRIPTION			МЕХАНИЧЕСКИЕ ХАРАКТЕРИСТИКИ / MECHANICAL SPECIFICATIONS								ЭЛЕКТРИЧЕСКИЕ ХАРАКТЕРИСТИКИ / ELECTRICAL SPECIFICATIONS								Старая версия Old version		
Код Code	Тип Type	Размер FR	Сертификация / Certifications		Статич. мом. Static Mom.		Центробежная сила Centrifugal force				Вес Weight		Вход. мощн. max Max input power		Номин. мощн. max Power rating		Ток max Max current			Ia/In	
					kgmm	kg		kN		kg		W		W		A					
		CI.I Gr. C,D CI.II Gr. E,F,G	II 2 G,D EEx d IIB 120°C ATEX		50 Hz	60 Hz	50 Hz	60 Hz	50 Hz	60 Hz	50 Hz	60 Hz	50 Hz	60 Hz	50 Hz	60 Hz	50 Hz 400V	60 Hz 460 V		50 Hz	60 Hz
600182	CDX 3/1000-G/D	30	•	•	96.5	66.4	972	964	9.54	9.46	40.6	39.2	600	710	480	550	0.90	0.93	4.78	4.96	CDX 36/2000
600183	CDX 3/1600-G/D	40	•	•	161	111	1625	1602	15.9	15.7	56.1	53.6	1000	1200	850	925	1.62	1.72	6.00	6.32	CDX 36/3500
600317	CDX 3/2100-G/D	50	•	•	209	144	2114	2080	20.7	20.4	63.0	61.7	1000	1260	900	1095	1.71	1.85	6.95	7.19	CDX 36/4400
600320	CDX 3/2300-G/D	60	•	•	222	159	2236	2300	21.9	22.5	82.5	79.5	2000	2200	1500	1606	3.23	3.20	7.47	8.60	CDX 36/5070
600323	CDX 3/3200-G/D	70	•	•	344	215	3457	3112	33.9	30.5	108	104	3100	3250	2570	2570	5.23	5.00	6.37	8.00	CDX 36/7060
600217	CDX 3/4700-G/D	80	•	•	469	329	4710	4760	46.2	46.7	144	139	4500	4500	3680	3680	7.13	6.60	6.53	7.00	CDX 36/10500

РАЗМЕРЫ / DIMENSIONAL FEATURES

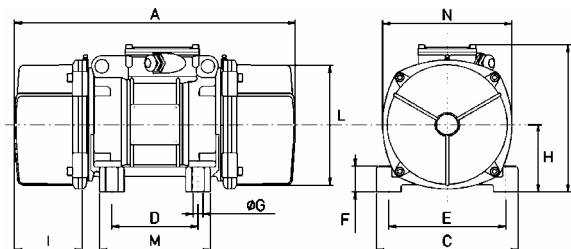
	A	B	C	D	E	Отв. / Holes		F	H	I	L	M	N	Резьб. ввод кабеля Thread for cable grip
						Ø G	N							
A	404	260	210	120	170	17	4	52	108	82.5	190	160	207	NPT 3/4"
A	505	276	235	140	190	17	4	57	118	120.5	209	185	227	NPT 3/4"
A	520	278.5	235	140	190	22	4	65	116	134	210	185	225	NPT 3/4"
A	572	312	270	155	225	22	4	52	135	146	238.5	200	253	NPT 3/4"
A	594	342.5	310	155	255	23.5	4	65	155	137	279	210	295	NPT 3/4"
A	756	380	335	180	280	26	4	70	175	173	304	235	335	NPT 3/4"



CDX 4 - ПОЛЮСНЫЕ / 4 POLES – 1500/1800 rpm

ОПИСАНИЕ / DESCRIPTION				МЕХАНИЧЕСКИЕ ХАРАКТЕРИСТИКИ / MECHANICAL SPECIFICATIONS								ЭЛЕКТРИЧЕСКИЕ ХАРАКТЕРИСТИКИ / ELECTRICAL SPECIFICATIONS								Старая версия Old version	
Код Code	Тип Type	Размер FR	Сертификация / Certifications		Статич. мом. Static Mom.		Центробежная сила Centrifugal force				Вес Weight		Вход. мощн. max Max input power		Номин. мощн. max Power rating		Ток max Max current		Ia/In		
			 C.I.I Gr.C,D C.I.II Gr.E,F,G	 II 2 G,D EEx d IIB 120°C ATEX	kgmm		kg		kN		kg		W		W		A				
					50 Hz	60 Hz	50 Hz	60 Hz	50 Hz	60 Hz	50 Hz	60 Hz	50 Hz	60 Hz	50 Hz	60 Hz	50 Hz	60 Hz	50 Hz		60 Hz
601149	CDX 15/900-G/D	30	•	•	341	263	859	954	8.43	9.36	45.8	43.6	520	660	369	442	0.81	0.88	4.65	4.84	CDX 18/2100
601150	CDX 15/1600-G/D	40	•	•	639	447	1608	1620	15.8	15.9	65.6	61.0	750	1000	548	740	1.35	1.50	5.59	5.60	CDX 18/3500
601328	CDX 15/1710-G/D	50	•	•	715	485	1798	1757	17.6	17.2			1050	1300	882	1105	1.81	1.90	5.09	5.46	-
601358	CDX 15/2000-G/D	50	•	•	817	561	2054	2033	20.1	19.9			1050	1300	882	1105	1.81	1.90	5.09	5.46	CDX 18/4600
601329	CDX 15/2410-G/D	60	•	•	962	674	2420	2444	23.7	24.0	98.0	92.0	1500	1650	1305	1485	2.95	2.90	7.80	7.76	CDX 18/5950
601330	CDX 15/3810-G/D	70	•	•	1526	1034	3840	3744	37.7	36.7	133	128	2270	2250	1839	1845	3.80	3.50	6.84	8.09	CDX 18/8340
601189	CDX 15/5010-G/D	80	•	•	1990	1364	5007	4941	49.1	48.5	167	160	2800	2800	2100	2100	4.75	4.40	6.74	7.20	CDX 18/10900

РАЗМЕРЫ / DIMENSIONAL FEATURES														
	A	B	C	D	E	Отв. / Holes		F	H	I	L	M	N	Резьб. ввод кабеля Thread for cable grip
						Ø G	N							
A	404	260	210	120	170	17	4	52	108	82.5	190	160	207	NPT 3/4"
A	505	276	235	140	190	17	4	57	118	120.5	209	185	227	NPT 3/4"
A	520	278.5	235	140	190	22	4	65	116	134	210	185	225	NPT 3/4"
A	520	278.5	235	140	190	22	4	65	116	134	210	185	225	NPT 3/4"
A	572	312	270	155	225	22	4	52	135	146	238.5	200	253	NPT 3/4"
A	594	342.5	310	155	255	23.5	4	65	155	137	279	210	295	NPT 3/4"
A	756	380	335	180	280	26	4	70	175	173	304	235	335	NPT 3/4"

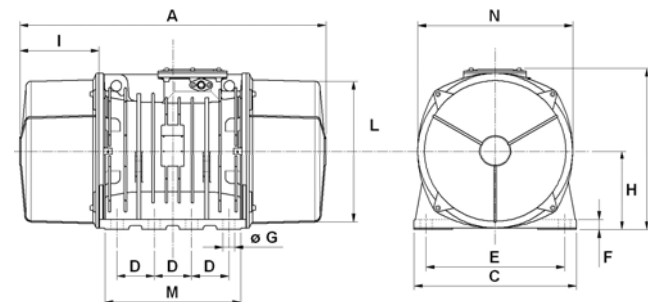
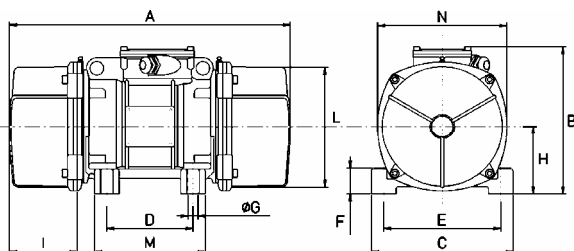


CDX 6 - ПОЛЮСНЫЕ / 6 POLES – 1000/1200 об/мин (rpm)


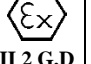
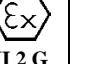
ОПИСАНИЕ / DESCRIPTION			МЕХАНИЧЕСКИЕ ХАРАКТЕРИСТИКИ / MECHANICAL SPECIFICATIONS								ЭЛЕКТРИЧЕСКИЕ ХАРАКТЕРИСТИКИ / ELECTRICAL SPECIFICATIONS								Старая версия Old version					
Код Code	Тип Type	Размер FR	Сертификация / Certifications			Статич. мом. Static Mom. kgmm		Центробежная сила Centrifugal force kg				Вес Weight kg		Вход. мощн. max Max input power W		Номин. мощн. max Power rating W		Ток max Max current A		Ia/In				
			UL ^{US} C.I.I Gr.C,D C.I.II Gr.E,F,G.	Ex II 2 G,D EEx d IIB 120°C ATEX	Ex II 2 G EEx d IIB T4 ATEX	50 Hz	60 Hz	50 Hz	60 Hz	50 Hz	60 Hz	50 Hz	60 Hz	50 Hz	60 Hz	50 Hz	60 Hz	50 Hz		60 Hz	50 Hz	60 Hz	50 Hz	60 Hz
602083	CDX 10/400-G/D	30	•	•	•	341	341	380	550	3.73	5.40	45.8	45.8	300	310	220	220	0.57	0.61	3.89	3.77	CDX 12/1200		
602084	CDX 10/900-G/D	40	•	•	•	799	639	894	1030	8.77	10.1	70.7	65.4	570	680	370	442	1.24	1.30	4.00	3.69	CDX 12/2300		
602274	CDX 10/1110-G/D	50	•	•	•	1012	715	1132	1151	11.1	11.3			700	870	483	548	1.52	1.65	4.15	4.24	CDX 12/3000		
602277	CDX 10/1610-G/D	60	•	•	•	1464	962	1638	1549	16.1	15.2	109	98.0	1040	1250	738	913	2.09	2.10	4.93	5.24	CDX 12/3400		
602280	CDX 10/2610-G/D	70	•	•	•	2326	1706	2601	2747	25.5	26.9			1725	1800	1470	1470	3.80	3.70	5.40	6.03	CDX 12/5740		
602124	CDX 10/3810-G/D	80	•	•	•	3422	2380	3826	3831	37.5	37.6	200	182	2100	2300	1700	1850	4.75	4.75	4.19	4.67	CDX 12/8450		
602201	CDX 10/22000-G	110	•	•	•	20025	12553	22386	20208	220	198	928	898	15600	19000	11800	14700	25.2	25.5	5.70	5.88	CDX 12/45000		

РАЗМЕРЫ / DIMENSIONAL FEATURES

	A	B	C	D	E	Отв. / Holes		F	H	I	L	M	N	Резьб. ввод кабеля Thread for cable grip
						Ø G	N							
A	404	260	210	120	170	17	4	52	108	82.5	190	160	207	NPT 3/4"
A	505	276	235	140	190	17	4	57	118	120.5	209	185	227	NPT 3/4"
A	594 (50Hz) 520 (60Hz)	278.5	235	140	190	22	4	65	116	171 (50Hz) 134 (60Hz)	210	185	225	NPT 3/4"
A	634 (50Hz) 572 (60Hz)									177 (50Hz) 146 (60Hz)				
A	676	342.5	310	155	255	23.5	4	65	155	178	279	210	295	NPT 3/4"
A	756	380	335	180	280	25	4	70	175	173	304	235	335	NPT 3/4"
F	1150	607	610	140	520	45	8	38	297	297.5	542	510	582	NPT 1"

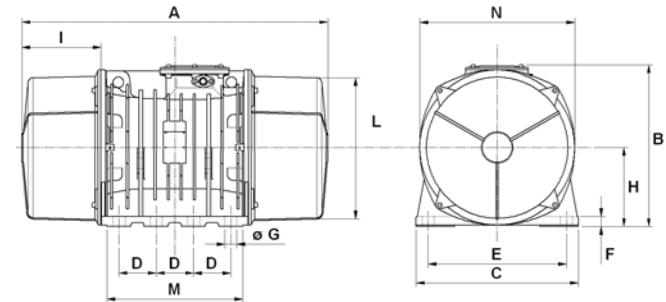
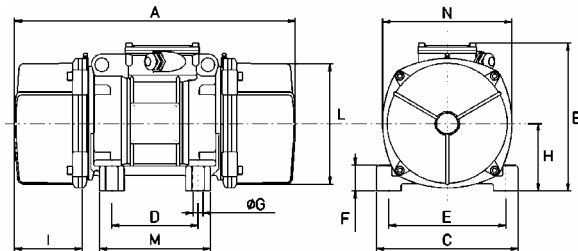


CDX 8 - ПОЛЮСНЫЕ / 8 POLES – 750/900 об/мин (rpm)

ОПИСАНИЕ / DESCRIPTION			МЕХАНИЧЕСКИЕ ХАРАКТЕРИСТИКИ / MECHANICAL SPECIFICATIONS										ЭЛЕКТРИЧЕСКИЕ ХАРАКТЕРИСТИКИ / ELECTRICAL SPECIFICATIONS								Старая версия Old version			
Код Code	Тип Type	Размер FR	Сертификация / Certifications			Статич. мом. Static Mom. kgmm		Центробежная сила Centrifugal force				Вес Weight kg		Вход. мощн. max Max input power W		Номин. мощн. max Power rating W		Ток max Max current A		Ia/In				
			 UL Cl. I Gr. C, D Cl. II Gr. E, F, G.	 EEx d IIB 120°C ATEX	 EEx d IIB T4 ATEX	50	60	kg		kN		50	60	50	60	50	60	50	60	50		60	50	60
						Hz	Hz	Hz	Hz	Hz	Hz	Hz	Hz	Hz	Hz	Hz	Hz	Hz	Hz	Hz		Hz	Hz	Hz
602817	CDX 075/310-G/D	30	•	•		341	341	215	310	2.11	3.04	45.8	45.8	300	300	150	150	0.57	0.58	2.47	2.50	CDX 9/700		
602818	CDX 075/700-G/D	40	•	•		799	799	503	724	4.93	7.10	70.7	70.7	340	340	184	184	0.87	0.90	2.87	3.11	CDX 9/1600		
602552	CDX 075/910-G/D	50	•	•		1012	1012	637	917	6.25	9.00			420	500	231	260	1.00	1.10	2.91	2.91	CDX 9/2300		
602555	CDX 075/1310-G/D	60	•	•		1464	1464	922	1327	9.04	13.0	109	109	750	850	480	560	1.52	1.90	3.68	3.05	CDX 9/2880		
602558	CDX 075/2110-G/D	70	•	•		2326	2326	1463	2107	14.4	20.7			1480	1500	1036	1100	3.52	3.45	3.58	3.91	CDX 9/4610		
602864	CDX 075/3110-G/D	80	•	•		3421	3421	2152	3099	21.1	30.4	196	196	1850	2100	1320	1400	4.85	5.00	4.21	4.70	CDX 9/6830		
602513	CDX 075/22000-G	110	•		•	28633	24508	18005	22192	177	218	1015	981	10000	13000	8100	10300	21.4	22.0	6.97	5.50	CDX 9/45000		

РАЗМЕРЫ / DIMENSIONAL FEATURES

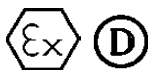
	A	B	C	D	E	Отв. / Holes		F	H	I	L	M	N	Резьб. ввод кабеля Thread for cable grip
						Ø G	N							
A	404	260	210	120	170	17	4	52	108	82.5	190	160	207	NPT 3/4"
A	505	276	235	140	190	17	4	57	118	120.5	209	185	227	NPT 3/4"
A	594	278.5	235	140	190	22	4	65	116	171	210	185	225	NPT 3/4"
A	634	312	270	155	225	22	4	52	135	177	238.5	200	253	NPT 3/4"
A	676	342.5	310	155	255	23.5	4	65	155	178	279	210	295	NPT 3/4"
A	756	380	335	180	280	25	4	70	175	173	304	235	335	NPT 3/4"
F	1150	607	610	140	520	45	8	38	297	297.5	542	510	582	NPT 1"



Сертификация вибраторов серии CDX / CDX series Certifications

Типоразмеры 30-40-50-60-70-80

Frame sizes 30-40-50-60-70-80



II 2 G,D – Класс EEx d IIB 120°C IP66 – CENELEC EN 50014 – EN 50018 – EN 50281-1-1
Сертификат № DEMKO 01 ATEX 0135585

Типоразмер 110

Frame size 110



II 2 G – Класс EEx d IIB T4 – CENELEC EN 50014 – EN 50018
Сертификат № SIRA 00 ATEX 1026

Типоразмеры 30-40-50-60-70-80

Frame sizes 30-40-50-60-70-80



Класс I, группы C и D. Класс II, группы E, F и G. Нормы U.L. 674 - 886
Сертификат № E129825

Все типоразмеры

All frame sizes



Соответствие всем применяемым директивам ЕС:
ATEX, электромагнитная совместимость

