

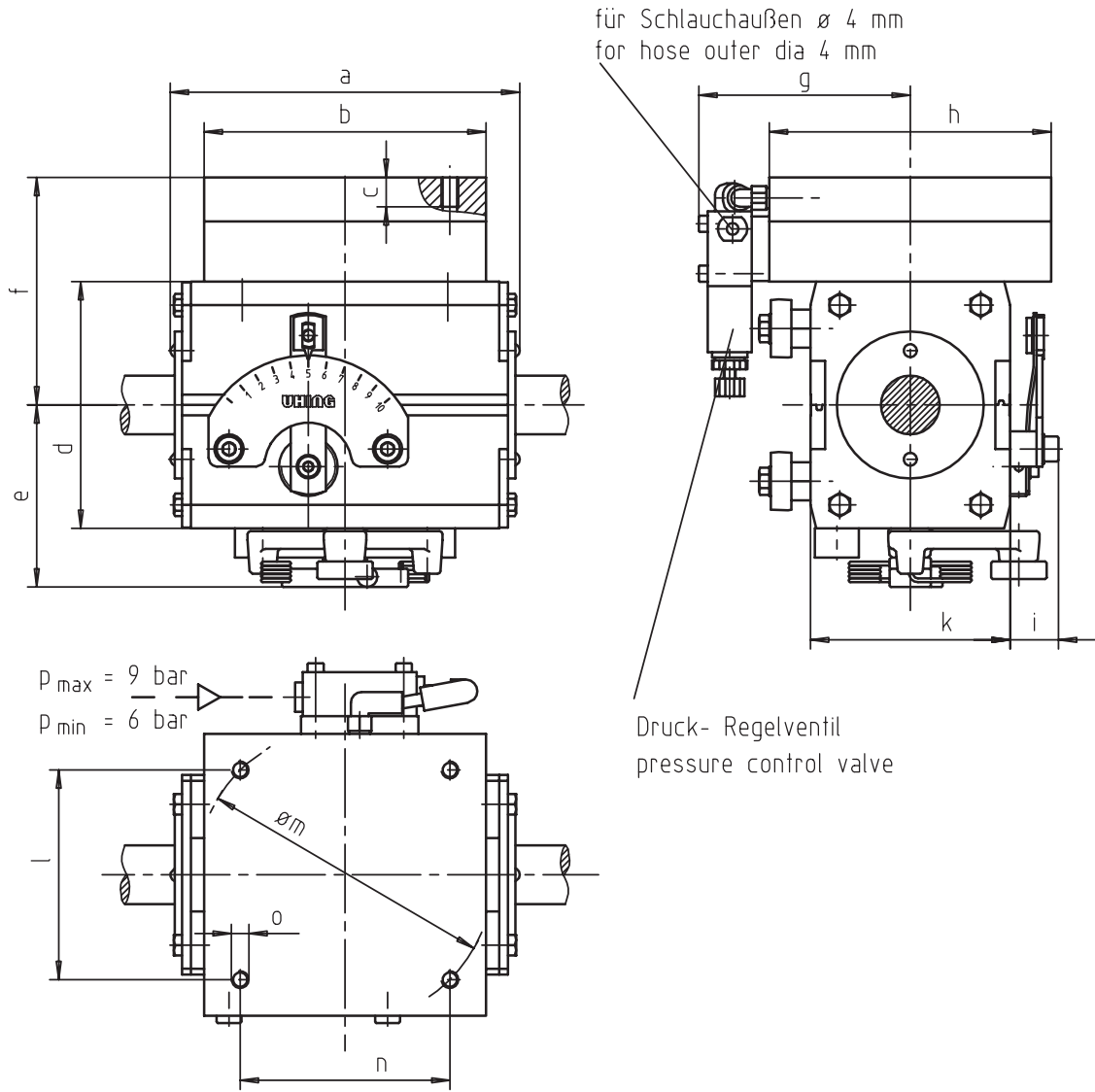
ROLLRINGGETRIEBE MIT PNEUMATISCHEM FREISCHALTER
(KURZBEZEICHNUNG "P")

ROLLING RING DRIVE UNITS WITH PNEUMATIC FREE-
MOVEMENT LEVER (REF. "P")



10E2000.7002

Blatt 1
05.03.2008



Type	a	b	c _{max.}	d	e	f	g	h	i	k	l	ø _m	n	o
RG3-15-2...	98	96	10	63	46,5	67	66	96	12,5	53	71,4	101	71,4	M6
RG4-15-2...	11,5	94	12	63	46,5	66	60	84	12,5	53	63,6	90	63,6	M6
RG3-20/22-2...	119	96	12	84	63	77,5	72	96	16,5	68	71,4	101	71,4	M6
RG4-20/22-2...	129	96	12	84	63	77,5	72	96	16,5	68	71,4	101	71,4	M6
RG3-30-2...	150	145	12	105	75,5	88	70,5	145	17	86	99	140	99	M6
RG4-30-2...	180	145	12	105	75,5	88	70,5	145	17	86	99	140	99	M6

Weitere Maße siehe UHING- Katalog 07
For further dimensions see UHING- catalogue 07

Aenderung vorbehalten
Subject change without notice

Die Schubkraft des Getriebes wird pneumatisch erzeugt, der Freigang (freies Verschieben des Getriebes auf der Welle) durch Entlueften des Membranzylinders. Eine Fernbedienung ist ebenfalls moeglich.

Side thrust of the unit is achieved pneumatically, free movement (pushing the unit freely along the shaft) by venting the membran cylinder. System also suitable for remote control.

ROLLRINGGETRIEBE MIT PNEUMATISCHEM FREISCHALTER
(KURZBEZEICHNUNG "P")

ROLLING RING DRIVE UNITS WITH PNEUMATIC FREE-
MOVEMENT LEVER (REF. "P")

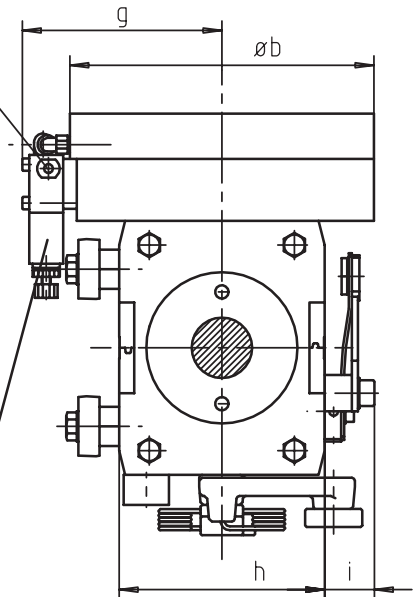
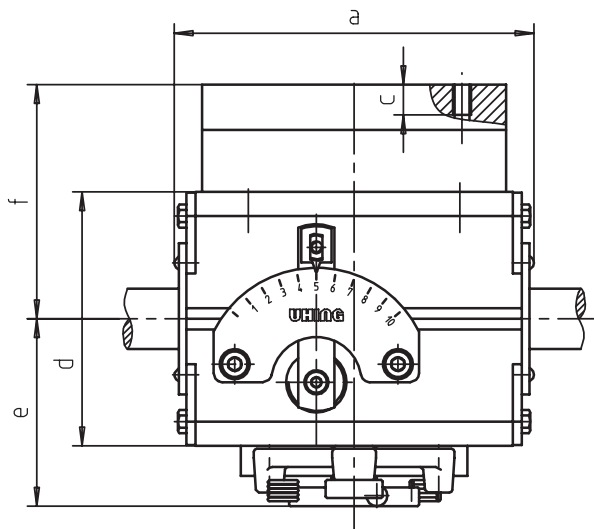


10E2000.7002

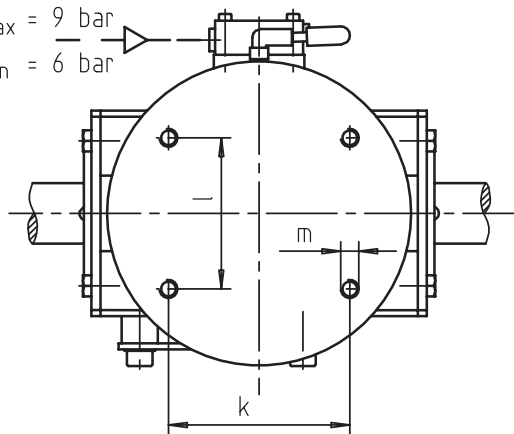
Blatt 2

05.03.2008

für Schlauchaußen \varnothing 4 mm
for hose outer dia 4 mm



$P_{max} = 9 \text{ bar}$
 $P_{min} = 6 \text{ bar}$



Druck- Regelventil
pressure control valve

Type	a	$\varnothing b$	$c_{max.}$	d	e	f	g	h	i	k	l	m
RG3-40-2...	182	200	15	128	89,5	114	113,5	110	17	160	68	M10
RG4-40-2...	210	200	15	128	89,5	114	113,5	110	17	160	68	M10
RG3/4-50-0...	240	210	15	154	102,5	125,5	120	132	23	160	90	M12
RG3/4-60-0...	297	242	15	190	135	158,5	134	160	26	120	80	M12

Weitere Maße siehe UHING- Katalog 07
For further dimensions see UHING- catalogue 07

Aenderung vorbehalten
Subject change without notice

Die Schubkraft des Getriebes wird pneumatisch erzeugt, der Freigang (freies Verschieben des Getriebes auf der Welle) durch Entlueften des Membranzylinders. Eine Fernbedienung ist ebenfalls moeglich.

Side thrust of the unit is achieved pneumatically, free movement (pushing the unit freely along the shaft) by venting the membran cylinder. System also suitable for remote control.