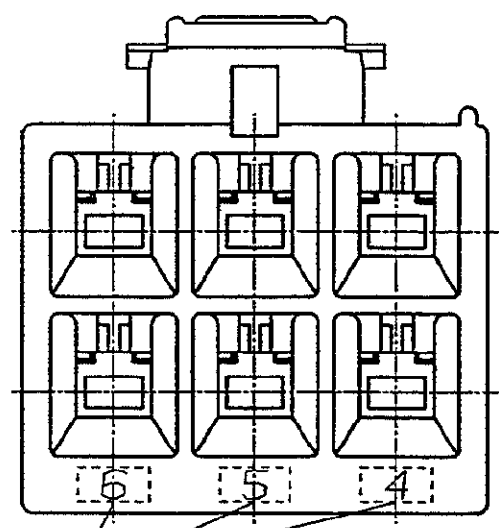
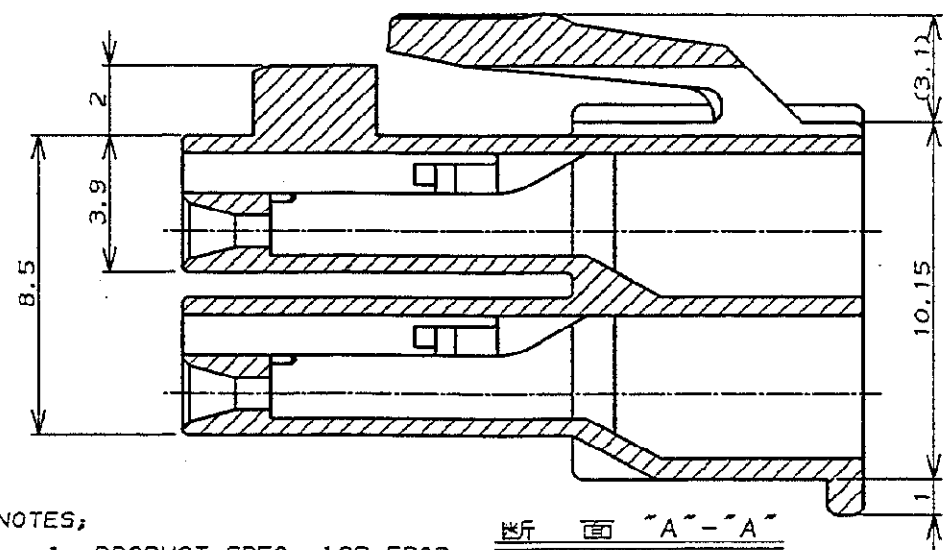
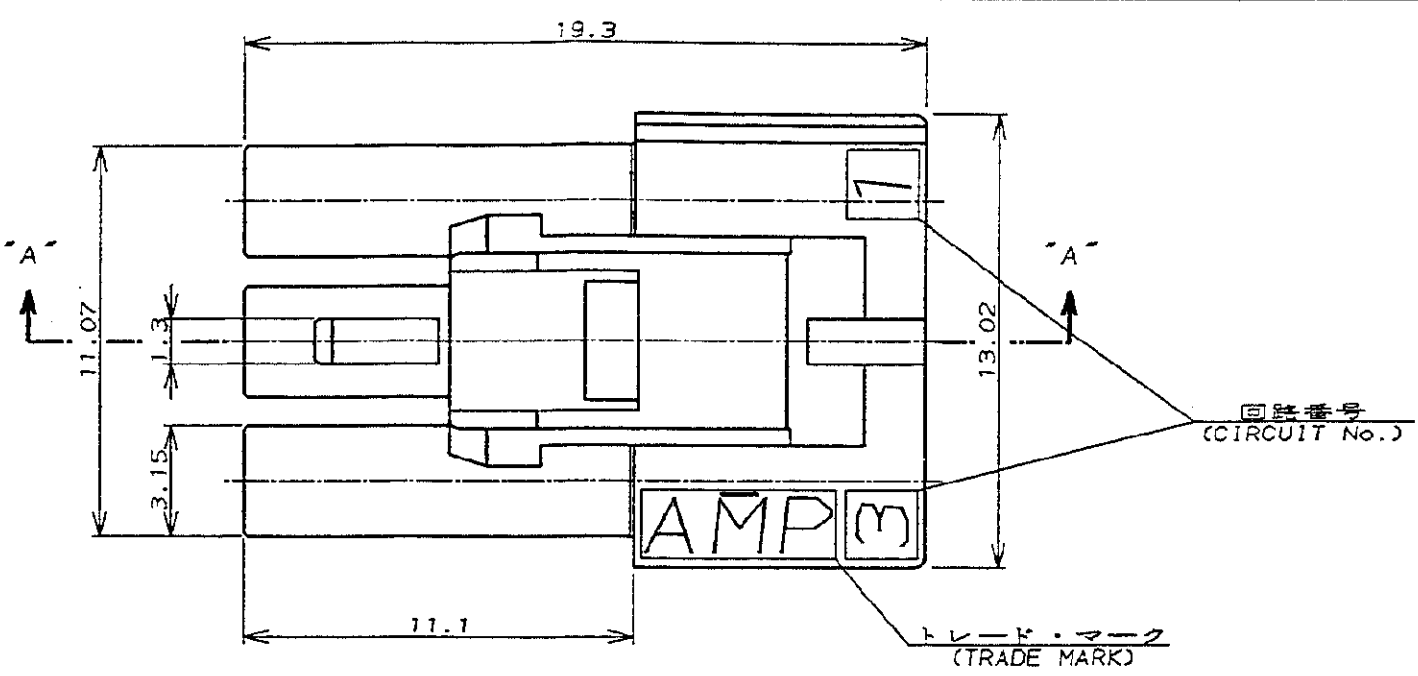
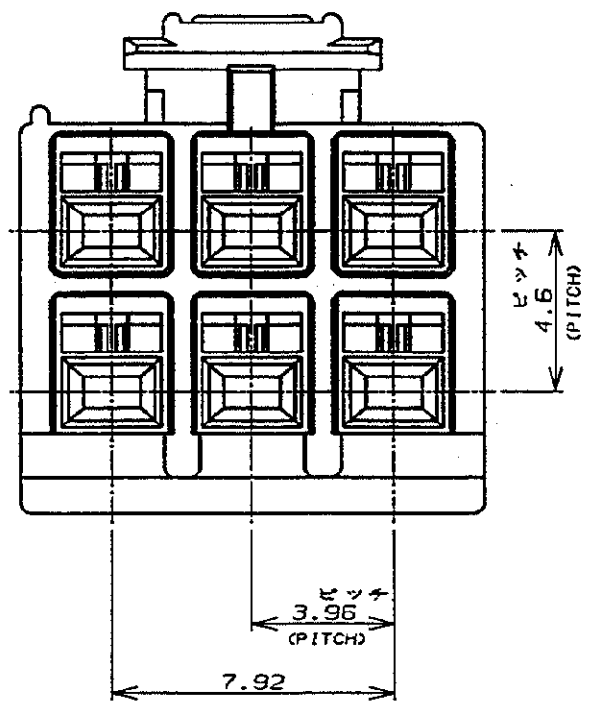


NUMBER C-176274
 METRIC
 三角板(3rd ANGLE PROJECTION)
 単位、寸法 DIMENSIONS IN MM. DO NOT SCALE PRINT
 PRINT DIST



- NOTES;
- PRODUCT SPEC.: 108-5302
 - APPLICABLE CONTACT P/N
 REC CONTACT: 175152-□ (*20-#16AWG)
 175151-□ (*26-#22AWG)
 - MATING CONN, P/N
 CAP HSG: 176285-□ (FREE HANGING)
 176295-□ (PANEL MOUNT)
 TAB CONTACT: 175150-□ (*20-#16AWG)
 175149-□ (*26-#22AWG)
 - INSTRUCTION SHEET: IS-503J
 - APPLICATION SPEC: 114-5142

- 注:
- 通用製品規格: 108-5302
 - 通用コンタクト型番
 リセ・コンタクト: 175152-□ (*20-#16AWG)
 175151-□ (*26-#22AWG)
 - 嵌合相手側製品型番
 キャップ・ハウジング: 176285-□ (宙吊りタイプ)
 176295-□ (パネル取付タイプ)
 タブ・コンタクト: 175150-□ (*20-#16AWG)
 175149-□ (*26-#22AWG)
 - 取扱説明書: IS-503J

黒 (BLACK)	6	176274-9
青 (BLUE)	↑	↑ -6
黄 (YELLOW)		↑ -4
赤 (RED)	↓	↓ -2
自然色 (NATURAL)	6	176274-1
ハウジング色調 (HOUSING COLOR)	極数 (Pos.)	型番 (P/N)

C		REVISED PER ECR-19-017623	M.G	D.Z	20AUG 2021	DR. M. SHINDO '89 11/8		DE. M. SHINDO '89 11/8		名称 (NAME) AMPユニバーサルパワーコネクタ 6極 3.96mmピッチ プラグハウジング (2列タイプ) AMP UNIVERSAL POWER CONN. 3.96mm PITCH PLUG HOUSING 6 Pos (DBL ROW)	
B1		REVISED PER ECO-11-005924	RK	HMR	08APR11	DR. M. SHINDO '89 11/8		DE. M. SHINDO '89 11/8		一般公差 10以下: ±0.2 10以上 30以下: ±0.25 30以上 100以下: ±0.3 角 度: ±3°	
LTR		変更 (REVISION RECORD)	DR	CHK	DATE	CHK. Y. FUJITA 11/8		APP. N. ONOUE 11/8		SIZE LOC 番号 (No.) A3 J C-176274	
										尺度 (SCALE) REV. SHEET C 1 OF 1	

(CUSTOMER DRAWING) 参考 図面

Mouser Electronics

Authorized Distributor

Click to View Pricing, Inventory, Delivery & Lifecycle Information:

[TE Connectivity:](#)

[176274-1](#)