



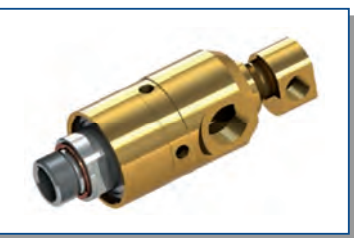
Drehdurchführungen | Rotary Joints
Rohrdrehgelenke | Swivel Joints

Produktübersicht

Drehdurchführungen
Rohrdrehgelenke

Product Guide

Rotary Joints
Swivel Joints

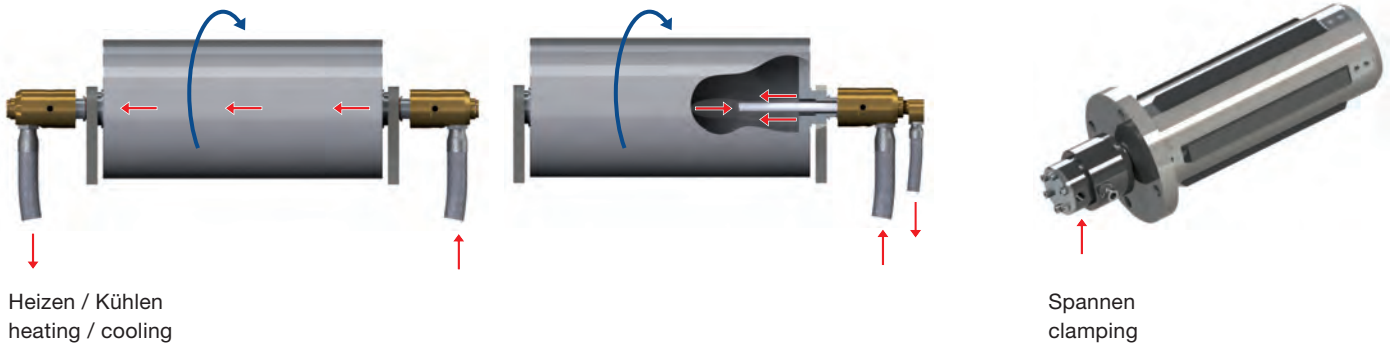


Drehdurchführungen | Rotary Joints

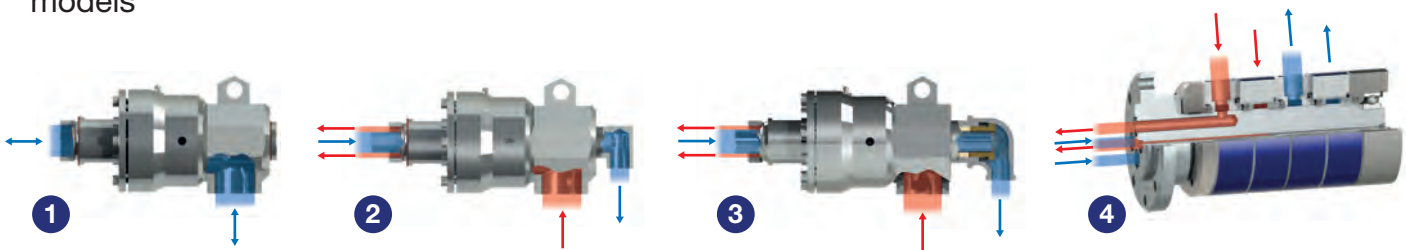
Drehdurchführungen werden für kontinuierliche, schnelle Drehbewegungen eingesetzt
 Rotary Joints are used for continuous, fast turning



Anwendungen applications



Bauformen models



1. Ohne Innenrohr für einfache Zu- oder Ableitung
 single inlet/outlet line

2. Mit feststehendem Innenrohr für kombinierte Zu- und Ableitung
 combined inlet/outlet line for stationary syphon pipe

3. Mit rotierendem Innenrohr für kombinierte Zu- und Ableitung
 combined inlet/outlet line for rotating syphon pipe

4. Mehrwegedrehdurchführungen
 multipoint joints

Betriebsbedingungen:

Medien	Wasser, Luft/Vakuum, Dampf, Wärmeträgeröl, Hydrauliköl, Kühlschmierstoffe
Druck	250 bar
Temperatur	Max. 300 °C
Drehzahl	0 - 24.000 1/min
Größen	1/4" - 5"
Anschlüsse	Gewinde, Flansch

Operating data:

Media	water, air/vacuum, steam, heat transfer oil, hydraulic oil, coolant
Pressure	250 bar
Temperature	Max. 300 °C
Revolution speed	0 - 24.000 rpm
Sizes	1/4" - 5"
Connections	thread, flange

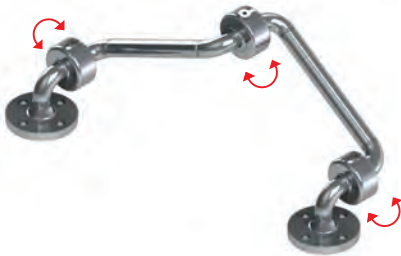
Rohrdrehgelenke werden für Schwenkbewegung oder langsame Drehbewegungen eingesetzt
Swivel Joints are used for swiveling or very slow turning



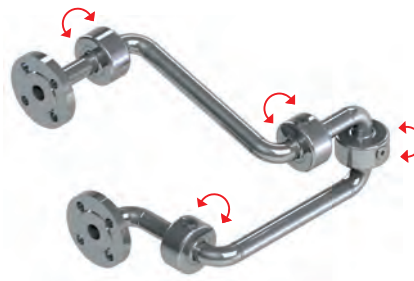
schwenken
swiveling



Anwendungen applications



Bewegliche Rohrleitungen
movable pipes

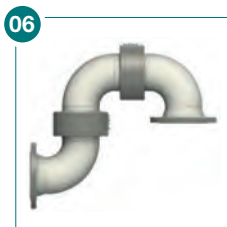
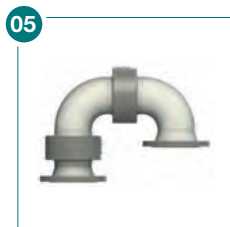


Verladetechnik
loading arms



Klärtechnik
Waste water treatment

Bauformen models



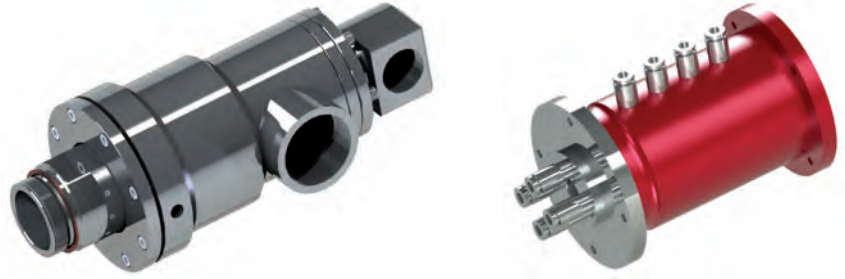
Betriebsbedingungen:

Medien	Wasser, Abwasser, Schlamm, Luft, Gas, Öl, Kraftstoff, etc.
Druck	350 bar
Temperatur	Max. 225 °C
Drehzahl	0 - 5 1/min und schwenken
Größen	DN 8 - DN 800 (1/4" - 32")
Anschlüsse	Gewinde, Flansch, Schweißenden

Operating data:

Media	Wasser, Luft/Vakuum, Dampf, Wärmeträgeröl, Hydrauliköl, Kraftstoff/Gas, Kühlschmierstoff
Pressure	350 bar
Temperature	Max. 225 °C
Revolution speed	0 - 5 rpm and swiveling
Sizes	DN 8 - DN 800 (1/4" - 32")
Connections	thread, flange, welding ends

Auswahlübersicht selection guide



Baureihe	Medien	Wasser	Luft/Vakuum	Dampf	Wärmeträgeröl	Hydrauliköl	Kühlschmierstoff	Größen	Max. Temp. (°C)	Max. Druck (bar)	Max. Drehzahl (1/min)	Seite
9001		●	●	●	●			1/4" - 4"	190	17	1500	6-7
9001 G		●	●	●	●			1/4" - 4"	300	17	700	6-7
9001 RL			●		●			1/4" - 4"	300	17	700	6-7
9001 F		●	●	●	●			3" - 5"	300	17	600	8
7950		●						1/4"	90	10	3500	8
7900		●						3/8" - 3/4"	95	10	3500	9
7600		●	●			●		M16 x 1,5	90	100	24000	9
7501			●			●		1/8" - 2"	120	50	3500	10
7450		●	●		●			1/4" - 3/4"	90	250	250	10
7400		●			●			1/4" - 1/2"	90	160	1500	11
7400 3/4"		●			●			3/4"	90	250	1000	11
7201		●						1/4" - 2"	130	50	3500	12
7101		●						1/4" - 2"	130	50	3500	12
MRF ^{*(2-11)}		●	●			●		3/8"	90	250	250	13
MRF-E ^{*(2-8)}		●	●			●		3/8"	90	250	250	14
MBB ^{*(2-8)}			●					M5 - 1/8"	90	9	250	14
MBB-E ^{*(2-8)}			●					M5 - 1/8"	90	9	250	15
MRF-UDW ^{*(3-8)}		●	●			●		3/8"	90	250	80	15
UDW		●	●			●		1/4"	90	250	500	16
series	media	water	air/vacuum	steam	heat transfer oil	hydraulic oil	coolant	sizes	max. temp. (°C)	max. pressure (bar)	max. speed (rpm)	page

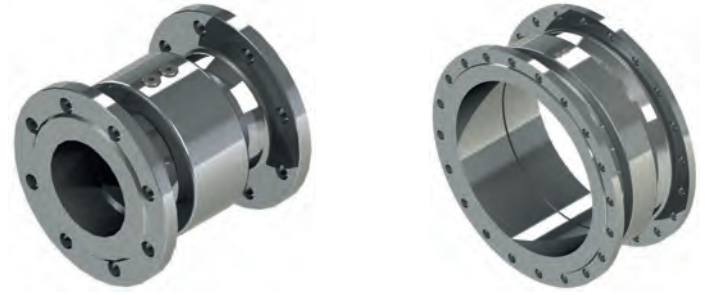
Die Maximalwerte für die jeweiligen Größen, Materialien und Medien entnehmen Sie bitte unserem Katalog oder kontaktieren uns – wir beraten Sie gerne!

The maximum values for the respective sizes, materials and media, please refer to our catalog or contact us – We will be pleased to help!

* Mehrwegedrehdurchführungen (Wege)

* multiport joints (ways)

Auswahlübersicht
selection guide



Baureihe	Medien	Wasser	Luft/Vakuum	Dampf	Wärmeträgeröl	Hydrauliköl	Kraftstoff/Gas	Kühlschmierstoff	1-Kugellaufbahn	2-Kugellaufbahnen	Größen	Max. Temp. (°C)	Max. Druck (bar)	Max. Drehzahl (1/min)	Seite
SJF		●	●	●	●	●	●	●	●	●	DN 20 - 100	225	100	< 1	17
SJG		●	●	●	●	●	●	●	●	●	DN 20 - 300	225	350	< 1	17
SJE		●	●	●	●	●	●	●	●	●	DN 125 - 700	225	40	< 1	18
SJK		●	●	●	●	●	●	●	●	●	1/4" - 1 1/2"	225	350	< 5	18
SJD		●	●	●	●	●	●	●	●	●	DN 8 - 50	225	100	< 1	19
SJC		●	●	●	●	●	●	●	●	●	DN 8 - 50	225	350	< 1	19
SDF1		●	●	●	●	●	●	●	●	●	DN 50 - 800	225	16	< 1	20
SDF2		●	●	●	●	●	●	●	●	●	DN 50 - 800	225	16	< 1	20
SDG		●			●	●	●	●	●	●	1/2" - 4"	120	16	< 1	21
series	media	water	air/vacuum	steam	heat transfer oil	hydraulic oil	gasoline/gas	coolant	one ballgroove	two ballgroove	sizes	max. temp. (°C)	max. pressure (bar)	max. speed (rpm)	page

Die Maximalwerte für die jeweiligen Größen, Materialien und Medien entnehmen Sie bitte unserem Katalog oder kontaktieren uns – wir beraten Sie gerne!

The maximum values for the respective sizes, materials and media, please refer to our catalog or contact us – We will be pleased to help!



**Wir stellen Ihnen 3D-CAD-Daten zur Verfügung –
Bitte unter info@haag-zeissler.de anfordern.**
**We provide you with 3D-CAD data –
Please send requests to info@haag-zeissler.de**

Baureihe 9001 ND-Neues Design mit Faltenbalgpatrone für universellen Einsatz

- einfache Zu- oder Ableitung oder kombinierte Zu- und Ableitung für stationäres oder rotierendes Innenrohr
- universell einsetzbar – kühlen, heizen, spannen
- Faltenbalgdichtung
- Patronenschnellwechselsystem CD-Cartridge-Design
- keine Elastomere – keine Temperatur- und Verträglichkeitsprobleme
- keine losen Teile, z.B. Federn
- robust und unempfindlich gegen schmutzige Medien
- selbsttragend – keine zusätzliche Aufhängung notwendig
- in Edelstahl lieferbar

Series 9001 ND-new design with bellows system cartridge for universal use

- single inlet/outlet line or combined inlet/outlet line with stationary or rotating syphon pipe
- universal use – cooling, heating, clamping
- bellows sealing
- cartridge fast change CD-cartridge-design
- no elastomers – therefore no temperature- and chemical resistance problems
- no loose parts, f.e. springs
- robust and less influence of dirty media
- self supporting – no additional support necessary
- available in stainless steel

9001 ND, kugelgelagert

- Dichtpaarung Keramik/Graphit
- kugelgelagert (nachschiebbar)

9001 ND, ballbearings

- sealingmaterials ceramics/graphite
- ballbearing (can be lubricated)

9001 G-ND, Graphitgleitlager

- Dichtpaarung Keramik/Graphit. Für stark kokende Wärmeträgeröle ab 230 °C – Ausführung HT mit diamantharter Beschichtung und Hochtemperaturkohledichtring
- Graphitgleitlagerung – wartungsfrei

9001 G-ND, graphite bushbearings

- sealingmaterial ceramics/graphite. For coking heat transfer oil with temperature higher than 230 °C – Version HT with diamondhard sealface and hightemperature graphitesealring
- graphite bushbearings – maintenance free

9001 RL-ND, feststoffgeschmierte Kugellager

- Dichtpaarung Keramik/Graphit. Für stark kokende Wärmeträgeröle ab 230 °C – Ausführung HT mit diamantharter Beschichtung und Hochtemperaturkohledichtring
- Feststoffgeschmierte Kugellagerung – wartungsfrei

9001 RL-ND, solid grease ballbearings

- sealingmaterial ceramics/graphite. For coking heat transfer oil with temperature higher than 230 °C – Version HT with diamondhard sealface and hightemperature graphitesealring
- solid grease ballbearings – maintenance free



Stahl
steel



Edelstahl
stainless steel

Betriebsbedingungen:

Medien	Wasser, Dampf, Wärmeträgeröl, nichtgiftige Gase, Luft, Vakuum	
Max. Druck	Wasser, flüssige Medien	17,0 bar
	Wärmeträgeröl, Luft	6,0 bar
	Dampf	12,0 bar
Max. Temp.	lagerabhängig	300 °C
Max. Drehzahl	größen- und lagerabhängig	1500 1/min
Größen	1/4" - 1 1/2"	

Operating data:

Media	water, steam, heat transfer oil, nontoxic gases, air, vacuum	
Max. pressure	water, liquids	17,0 bar
	heat transfer oil, air	6,0 bar
	steam	12,0 bar
Max. temp.	dependent on bearings	300 °C
Max. speed	dependent on sizes and bearings	1500 rpm
Sizes	1/4" - 1 1/2"	

Baureihe 9001 MD-Modulares Design mit Faltenbalgpatrone für universellen Einsatz

- einfache Zu- oder Ableitung oder kombinierte Zu- und Ableitung für stationäres oder rotierendes Innenrohr
- universell einsetzbar – kühlen, heizen, spannen
- Faltenbalgdichtung
- Modulares Baukastensystem – kundenspezifische Ausführung, schnell und wirtschaftlich
- Patronenschnellwechselsystem CD-Cartridge-Design
- keine Elastomere – keine Temperatur- und Verträglichkeitsprobleme
- keine losen Teile, z.B. Federn
- robust und unempfindlich gegen schmutzige Medien
- selbsttragend – keine zusätzliche Aufhängung notwendig
- in Edelstahl lieferbar

9001 MD, kugelgelagert

- Dichtpaarung Keramik/Graphit
- kugelgelagert (nachschrägbar)

9001 G-MD, Graphitgleitlager

- Dichtpaarung Keramik/Graphit. Für stark kokende Wärmeträgeröle ab 230 °C – Ausführung HT mit diamantharter Beschichtung und Hochtemperaturkohledichtring
- Graphitgleitlagerung – wartungsfrei

9001 RL-MD, feststoffgeschmierte Kugellager

- Dichtpaarung Keramik/Graphit. Für stark kokende Wärmeträgeröle ab 230 °C – Ausführung HT mit diamantharter Beschichtung und Hochtemperaturkohledichtring
- Feststoffgeschmierte Kugellagerung – wartungsfrei



Stahl
steel

Series 9001 MD-modular design with bellows system cartridge for universal use

- single inlet/outlet line or combined inlet/outlet line with stationary or rotating syphon pipe
- universal use – cooling, heating, clamping
- bellows sealing
- Modular unit design – customer tailored configuration, fast and economic
- cartridge fast change CD-cartridge-design
- no elastomers – therefore no temperature- and chemical resistance problems
- no loose parts, f.e. springs
- robust and less influence of dirty media
- self supporting – no additional support necessary
- available in stainless steel

9001 MD, ballbearings

- sealingmaterial ceramics/graphite
- ballbearings (can be relubricated)

9001 G-MD, graphite bushbearings

- sealingmaterial ceramics/graphite. For coking heat transfer oil with temperature higher than 230 °C – Version HT with diamondhard sealface and hightemperature graphitesearling
- graphite bushbearings – maintenance free

9001 RL-MD, solid grease ballbearings

- sealingmaterial ceramics/graphite. For coking heat transfer oil with temperature higher than 230 °C – Version HT with diamondhard sealface and hightemperature graphitesearling
- solid grease ballbearings – maintenance free



Edelstahl
stainless steel

Betriebsbedingungen:

Medien	Wasser, Dampf, Wärmeträgeröl, nichtgiftige Gase, Luft, Vakuum	
Max. Druck	Wasser, flüssige Medien	17,0 bar
	Wärmeträgeröl, Luft	6,0 bar
	Dampf	10,0 bar
Max. Temp.	lagerabhängig	300 °C
Max. Drehzahl	größen- und lagerabhängig	800 1/min
Größen	2" - 4"	

Operating data:

Media	water, steam, heat transfer oil, nontoxic gases, air, vacuum	
Max. pressure	water, liquids	17,0 bar
	heat transfer oil, air	6,0 bar
	steam	10,0 bar
Max. temp.	dependent on bearings	300 °C
Max. speed	dependent on sizes and bearings	800 rpm
Sizes	2" - 4"	

Baureihe 9001 F Vollflanschgehäuse, Faltenbalgpatrone für universellen Einsatz

- einfache Zu- oder Ableitung oder kombinierte Zu- und Ableitung für stationäres oder rotierendes Innenrohr
- universell einsetzbar – kühlen, heizen, spannen
- Baureihe mit Kugellagern, Graphitlager oder feststoffgeschmierten Kugellagern
- Faltenbalgdichtung
- in Edelstahl lieferbar
- CD-Cartridge-Design



Einfache Zu- oder Ableitung
single inlet/outlet line

Series 9001 F Flange housing, bellows system cartridge for universal use

- single inlet/outlet line or combined inlet/outlet line with stationary or rotating syphon pipe
- universal use – cooling, heating, clamping
- series with ball bearings, graphite bushbearing or solid grease ballbearings
- bellows sealing
- available in stainless steel
- CD-Cartridge-Design



Kombinierte Zu- und Ableitung
combined inlet/outlet line

Betriebsbedingungen:

Medien	Wasser, Dampf, Wärmeträgeröl, Luft, nicht giftige Industriegase, Laugen (auf Anfrage), Vakuum	
Max. Druck	Wasser	17,0 bar
	Wärmeträgeröl	6,0 bar
	Dampf	10,0 bar
Max. Temp.	lagerabhängig	300 °C
Max. Drehzahl	größen- und lagerabhängig	600 1/min
Größen	3" - 5"	

Operating data:

Media	water, steam, heat transfer oil, air, non-toxic industrial gases, lyes (upon request), vacuum	
Max. pressure	water	17,0 bar
	heat transfer oil, air	6,0 bar
	steam	10,0 bar
Max. temp.	dependent on bearings	300 °C
Max. speed	dependent on sizes and bearings	600 rpm
Sizes	3" - 5"	

Baureihe 7950 für enge Bauräume

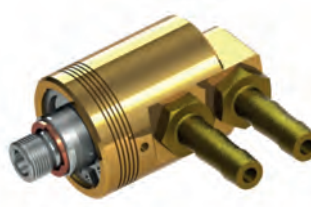
- für kombinierte Zu- und Ableitung für stationäres oder rotierendes Innenrohr
- Aluminium (Rotor Edelstahl)
- schlanke Bauweise
- vibrationsfest
- Spezialgraphit-/Keramikdichtung
- Patronenschnellwechselsystem CD-Cartridge-Design



Einfache Zu- oder Ableitung
single inlet/outlet line

Series 7950 for tight mounting spaces

- for combined inlet/outlet line with stationary or rotating syphon pipe
- Aluminium (rotor stainless steel)
- slim design
- vibration-proof
- specialgraphite-/ceramic seal
- cartridge fast change CD-cartridge-design



Kombinierte Zu- und Ableitung
combined inlet/outlet line

Betriebsbedingungen:

Medien	Wasser	
Max. Druck	10 bar	
Max. Temp.	90 °C	
Max. Drehzahl	3500 1/min	
Größen	1/4"	

Operating data:

Media	water	
Max. pressure	10 bar	
Max. temp.	90 °C	
Max. speed	3500 rpm	
Sizes	1/4"	

Baureihe 7900 Geringer Durchmesser für Wasser

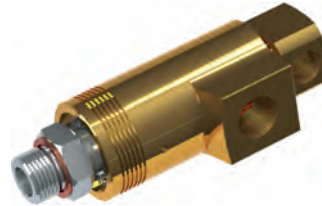
- einfache Zu- oder Ableitung oder kombinierte Zu- und Ableitung für stationäres oder rotierendes Innenrohr
- Messing (Rotor Edelstahl)
- schlanke Bauweise
- Spezialgraphit-/Keramikdichtung
- Patronschnellwechselsystem CD-Cartridge-Design
- in Edelstahl lieferbar



Einfache Zu- oder Ableitung
single inlet/outlet line

Series 7900 Small diameter for water

- single inlet/outlet line or combined inlet/outlet line with stationary or rotating syphon pipe
- brass (rotor stainless steel)
- slim design
- specialgraphite/ceramic seal
- cartridge fast change CD-cartridge-design
- available in stainless steel



Kombinierte Zu- und Ableitung
combined inlet/outlet line

Betriebsbedingungen:

Medien	Wasser	
Max. Druck	10 bar	
Max. Temp.	90 °C	
Max. Drehzahl	größenabhängig	3500 1/min
Größen	3/8" - 3/4"	

Operating data:

Media	water	
Max. pressure	10 bar	
Max. temp.	90 °C	
Max. speed	dependent on sizes	3500 rpm
Sizes	3/8" - 3/4"	

Baureihe 7600 für Werkzeugmaschinen

- einfache Zuleitung
- Aluminiumgehäuse
- Siliziumkarbidichtung
- Trockenlauf (7600T)



Series 7600 for machine tool spindles

- single inlet line
- aluminium housing
- silicon carbide seal
- dry running (7600T)



Betriebsbedingungen:

Medien	Kühlschmiermittel	
Max. Druck	100 bar	
Max. Temp.	90 °C	
Max. Drehzahl	24.000 1/min	
Größen	1/4", 3/8"	

Operating data:

Media	coolant	
Max. pressure	100 bar	
Max. temp.	90 °C	
Max. speed	24000 rpm	
Sizes	1/4", 3/8"	

Baureihe 7501 für Luft, Vakuum, Hydrauliköl

- Einfache Zu- oder Ableitung
- Aluminium- oder Messinggehäuse
- Rotor Edelstahl
- N-Modell: Kohlegraphit-/Siliziumkarbiddichtung (Luft und Vakuum)
- D-Modell: Siliziumkarbid-/Siliziumkarbiddichtung (Hydrauliköl)
- in Edelstahl lieferbar



Betriebsbedingungen:

Medien	Luft, Vakuum, Hydrauliköl	
Max. Druck	Luft	10 bar
	Vakuum (abs.)	6,7 kPa
	Hydrauliköl Größen 1/8" - 11/2"	50 bar
	Hydrauliköl Größe 2"	40 bar
Max. Temp.	120 °C	
Max. Drehzahl	Größen 1/8" - 3/4"	3500 1/min
	Größe 1"	3000 1/min
	Größen 11/4" - 11/2"	2500 1/min
	Größe 2"	750 1/min
Größen	1/8" - 2"	

Series 7501 for air, vacuum, hydraulic oil

- single inlet/outlet line
- aluminium- or brasshousing
- rotor stainless steel
- N-model: carbon graphite/silicon carbide seal (air and vacuum)
- D-model: silicon carbide/silicon carbide seal (hydraulic oil)
- available in stainless steel

Operating data:

Media	air, vacuum, hydraulic oil	
Max. pressure	air	10 bar
	vacuum (abs.)	6,7 kPa
	hydraulic oil sizes 1/8" - 11/2"	50 bar
	hydraulic oil size 2"	40 bar
Max. temp.	120 °C	
Max. speed	sizes 1/8" - 3/4"	3500 rpm
	size 1"	3000 rpm
	sizes 11/4" - 11/2"	2500 rpm
	size 2"	750 rpm
Sizes	1/8" - 2"	

Baureihe 7450 hoher Druck – geringe Drehzahl

- Einfache Zu- oder Ableitung
- Aluminiumgehäuse
- Rotor Edelstahl
- Dichtung PTFE-Compound



Betriebsbedingungen:

Medien	Luft, Vakuum, Hydrauliköl	
Max. Druck	Wasser	10 bar
	Luft	10 bar
	Vakuum (abs.)	6,7 kPa
	Hydrauliköl 250 1/min	60 bar
	Hydrauliköl 10 1/min	250 bar
Max. Temp.	90 °C	
Max. Drehzahl	250 1/min	
Größen	1/4" - 3/4"	

Series 7450 high pressure – low speed

- single inlet/outlet line
- aluminium housing
- rotor stainless steel
- sealing PTFE-Compound

Operating data:

Media	air, vacuum, hydraulic oil	
Max. pressure	water	10 bar
	air	10 bar
	vacuum (abs.)	6,7 kPa
	hydraulic oil 250 rpm	60 bar
	hydraulic oil 10 rpm	250 bar
Max. temp.	90 °C	
Max. speed	250 rpm	
Sizes	1/4" - 3/4"	

Baureihe 7400
hoher Druck – hohe Drehzahl

- Einfache Zu- oder Ableitung
- Edelstahl
- Wolframkarbid-/Wolframkarbidichtungen

Series 7400
high pressure – high speed

- single inlet/outlet line
- stainless steel
- tungsten carbide/tungsten carbide seal



Betriebsbedingungen:

Medien	Hydrauliköl, Wasser	
Max. Druck	Wasser	160 bar
	Hydrauliköl	160 bar
Max. Temp.	90 °C	
Max. Drehzahl	1500 1/min	
Größen	1/4" - 1/2"	

Operating data:

Media	hydraulic oil, water	
Max. pressure	water	160 bar
	hydraulic oil	160 bar
Max. temp.	90 °C	
Max. speed	1500 rpm	
Sizes	1/4" - 1/2"	

Baureihe 7400 Größe 3/4"
optimiert für Hochdruck bei hoher Drehzahl

- einfache Zu- oder Ableitung
- Dichtung Wolframkarbid/Wolframkarbid
- medienberührende Komponenten aus Edelstahl
- spielfreies, zweireihiges Schrägkugellager
- niedriges Reibmoment
- gute Gleiteigenschaften
- hoher Druck und hohe Drehzahlen

Series 7400 size 3/4"
optimized for high pressure at high speed

- single inlet/outlet line
- tungsten carbide/tungsten carbide seal
- components in contact with media are made of stainless steel
- backfl ash free, two-row angular ball bearing
- low friction torque
- good sliding properties
- high pressure and high speed



Betriebsbedingungen:

Medien	Hydrauliköl, Wasser	
Max. Druck	250 bar	
Max. Temp.	90 °C	
Max. Drehzahl	1000 1/min	
Größen	3/4"	

Operating data:

Media	hydraulic oil, water	
Max. pressure	250 bar	
Max. temp.	90 °C	
Max. speed	1000 rpm	
Sizes	3/4"	

Baureihe 7201 Edelstahl für Wasser

- einfache Zu- oder Ableitung oder kombinierte Zu- und Ableitung für stationäres oder rotierendes Innenrohr
- Edelstahl
- N-Modell: Kohlegraphit-/Siliziumkarbidichtung
- D-Modell: Siliziumkarbid-/Siliziumkarbidichtung (verunreinigtes Wasser, abrasive Medien)



Einfache Zu- oder Ableitung
single inlet/outlet line

Series 7201 stainless steel for water

- single inlet/outlet line or combined inlet/outlet line with stationary or rotating syphon pipe
- stainless steel
- N-model: carbon graphite/silicon carbide seal
- D-model: silicon carbide/silicon carbide seal (for applications with poor filtration water, or abrasive fluids)



Kombinierte Zu- und Ableitung
combined inlet/outlet line

Betriebsbedingungen:

Medien	Wasser	
Max. Druck	Größen 1/4" - 1 1/2"	50 bar
	Größe 2"	40 bar
Max. Temp.	130 °C	
Max. Drehzahl	Größen 1/4" - 3/4"	3500 1/min
	Größe 1"	3000 1/min
	Größen 1 1/4" - 1 1/2"	2500 1/min
	Größe 2"	750 1/min
Größen	1/4" - 2"	

Operating data:

Media	water	
Max. pressure	sizes 1/4" - 1 1/2"	50 bar
	size 2"	40 bar
Max. temp.	130 °C	
Max. speed	sizes 1/4" - 3/4"	3500 rpm
	size 1"	3000 rpm
	sizes 1 1/4" - 1 1/2"	2500 rpm
	size 2"	750 rpm
Sizes	1/4" - 2"	

Baureihe 7101 Messing für Wasser

- einfache Zu- oder Ableitung oder kombinierte Zu- und Ableitung für stationäres oder rotierendes Innenrohr
- Messing (Rotor Edelstahl)
- N-Modell: Kohlegraphit-/Siliziumkarbidichtung
- D-Modell: Siliziumkarbid-/Siliziumkarbidichtung (verunreinigtes Wasser, abrasive Medien)



Einfache Zu- oder Ableitung
single inlet/outlet line

Series 7101 brass for water

- single inlet/outlet line or combined inlet/outlet line with stationary or rotating syphon pipe
- brass (rotor stainless steel)
- N-model: carbon graphite/silicon carbide seal
- D-model: silicon carbide/silicon carbide seal (for applications with poor filtration water, or abrasive fluids)



Kombinierte Zu- und Ableitung
combined inlet/outlet line

Betriebsbedingungen:

Medien	Wasser	
Max. Druck	Größen 1/4" - 1 1/2"	50 bar
	Größe 2"	40 bar
Max. Temp.	130 °C	
Max. Drehzahl	Größen 1/4" - 3/4"	3500 1/min
	Größe 1"	3000 1/min
	Größen 1 1/4" - 1 1/2"	2500 1/min
	Größe 2"	750 1/min
Größen	1/4" - 2"	

Operating data:

Media	water	
Max. pressure	sizes 1/4" - 1 1/2"	50 bar
	size 2"	40 bar
Max. temp.	130 °C	
Max. speed	sizes 1/4" - 3/4"	3500 rpm
	size 1"	3000 rpm
	sizes 1 1/4" - 1 1/2"	2500 rpm
	size 2"	750 rpm
Sizes	1/4" - 2"	

Mehrwegedrehdurchführungen Baureihe MRF

- Edelstahlrotor, hartstoffbeschichtet
- Segmentbauweise in Aluminium oder Edelstahl
- 2 - 8 Wege
- vorbereitet für die Adaption von Schleifringen
- Dichtung PTFE-Compound
- standardisierte oder kundenspezifische Größen



Betriebsbedingungen:

Medien	Wasser, Luft, Vakuum, Hydrauliköl	
Max. Druck	Wasser	10 bar
	Luft	10 bar
	Vakuum (abs.)	6,7 kPa
	Hydrauliköl 250 1/min	60 bar
	Hydrauliköl 15 1/min	250 bar
Max. Temp.	90 °C	
Max. Drehzahl	250 1/min	
Anschlussgröße	3/8"	

Multiport Joints Series MRF

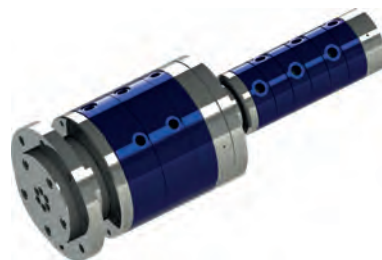
- rotor stainless steel, hard coated
- construction with segments aluminium or stainless steel
- 2 - 8 ways
- prepared for adaption of electrical sliprings
- sealing PTFE-Compound
- standard models or customised specials

Operating data:

Media	water, air, vacuum, hydraulic oil	
Max. pressure	water	10 bar
	air	10 bar
	vacuum (abs.)	6,7 kPa
	hydraulicoil 250 rpm	60 bar
	hydraulicoil 15 rpm	250 bar
Max. temp.	90 °C	
Max. speed	250 rpm	
Connection size	3/8"	

Mehrwegedrehdurchführungen Baureihe MRF

- Edelstahlrotor, hartstoffbeschichtet
- Segmentbauweise in Aluminium oder Edelstahl
- 9 - 11 Wege
- Dichtung PTFE-Compound
- standardisierte oder kundenspezifische Größen



Betriebsbedingungen:

Medien	Wasser, Luft, Vakuum, Hydrauliköl	
Max. Druck	Wasser	10 bar
	Luft	10 bar
	Vakuum (abs.)	6,7 kPa
	Hydrauliköl 80 1/min	50 bar
	Hydrauliköl 10 1/min	250 bar
Max. Temp.	90 °C	
Max. Drehzahl	80 1/min	
Anschlussgröße	3/8"	

Multiport Joints Series MRF

- rotor stainless steel, hard coated
- construction with segments aluminium or stainless steel
- 9 - 11 ways
- sealing PTFE-Compound
- standard models or customised specials

Operating data:

Media	water, air, vacuum, hydraulic oil	
Max. pressure	water	10 bar
	air	10 bar
	vacuum (abs.)	6,7 kPa
	hydraulicoil 80 rpm	50 bar
	hydraulicoil 10 rpm	250 bar
Max. temp.	90 °C	
Max. speed	80 rpm	
Connection size	3/8"	

Mehrwegedrehdurchführungen Baureihe MRF-E

- Edelstahlrotor, hartstoffbeschichtet
- Segmentbauweise in Aluminium oder Edelstahl
- 2 - 8 Wege
- Dichtung PTFE-Compound
- standardisierte oder kundenspezifische Größen



Betriebsbedingungen:

Medien	Wasser, Luft, Vakuum, Hydrauliköl	
Max. Druck	Wasser	10 bar
	Luft	10 bar
	Vakuum (abs.)	6,7 kPa
	Hydrauliköl 250 1/min	60 bar
	Hydrauliköl 15 1/min	250 bar
Max. Temp.	90 °C	
Max. Drehzahl	250 1/min	
Anschlussgröße	3/8"	

Elektrische Daten:

Spannung	mV-250V
Strom	mA-4A
Anz. Leiter	6 / 12 / 18

Multiport Joints Series MRF-E

- rotor stainless steel, hard coated
- construction with segments aluminium or stainless steel
- 2 - 8 ways
- sealing PTFE-Compound
- standard models or customised specials

Operating data:

Media	water, air, vacuum, hydraulic oil	
Max. pressure	water	10 bar
	air	10 bar
	vacuum (abs.)	6,7 kPa
	hydraulicoil 250 rpm	60 bar
	hydraulicoil 15 rpm	250 bar
Max. temp.	90 °C	
Max. speed	250 rpm	
Connection size	3/8"	

Electrical data:

Voltage	mV-250V
Amperage	mA-4A
Conductors	6 / 12 / 18

Mehrwegedrehdurchführungen Baureihe MBB für Pneumatik

- Segmentbauweise
- selbsttragend – keine zusätzliche Aufhängung notwendig
- gute Gleiteigenschaften
- geringer Stick-Slip-Effekt
- Edelstahlrotor, hartstoffbeschichtet
- Aluminiumgehäuse
- Dichtung PTFE-Compound
- 2 - 8 Wege



Betriebsbedingungen:

Medien	Luft, Vakuum	
Max. Druck	Luft	9 bar
	Vakuum (abs.)	6,7 kPa
Max. Drehzahl	250 1/min	
Anschlussgröße	M5, 1/8"	

Multiport Joints Series MBB for pneumatic

- segment design
- self supporting – no additional support necessary
- good sliding properties
- low stick-slip effect
- rotor stainless steel, hard coated
- aluminium housing
- sealing PTFE-Compound
- 2 - 8 ways



Operating data:

Media	air, vacuum	
Max. pressure	air	9 bar
	vacuum (abs.)	6,7 kPa
Max. speed	250 rpm	
Connection size	M5, 1/8"	

Mehrwegedrehdurchführungen
Baureihe MBB-E

- Segmentbauweise
- selbsttragend – keine zusätzliche Aufhängung notwendig
- gute Gleiteigenschaften
- Edelstahlrotor, hartstoffbeschichtet
- Aluminiumgehäuse
- Dichtung PTFE-Compound



Betriebsbedingungen:

Medien	Luft, Vakuum	
Max. Druck	Luft	9 bar
	Vakuum (abs.)	6,7 kPa
Max. Drehzahl	250 1/min	
Anschlussgröße	M5, 1/8"	

Elektrische Daten:

Spannung	mV-250V
Strom	mA-2A
Anz. Leiter	6 / 12 / 18 / 24

Multiport Joints
Series MBB-E

- segment design
- self supporting – no additional support necessary
- good sliding properties
- rotor stainless steel, hard coated
- aluminium housing
- sealing PTFE-Compound



Operating data:

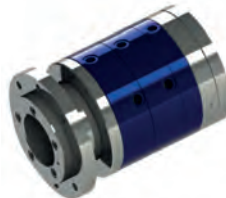
Media	air, vacuum	
Max. pressure	air	9 bar
	vacuum (abs.)	6,7 kPa
Max. speed	250 rpm	
Connection size	M5, 1/8"	

Electrical data:

Voltage	mV-250V
Amperage	mA-2A
Conductors	6 / 12 / 18 / 24

Mehrwegedrehdurchführungen
für durchgehende Wellen
Baureihe MRF-UDW

- Edelstahlrotor, hartstoffbeschichtet
- Segmentbauweise in Aluminium oder Edelstahl
- 3 - 8 Wege
- Dichtung PTFE-Compound
- Große Mittenbohrung, z.B. für Kabel oder für Montage um die Welle, wenn kein Wellenende verfügbar ist
- kundenspezifische Größen möglich
- Zu-/Ableitung um die kundenseitige Welle



Betriebsbedingungen:

Medien	Wasser, Luft, Vakuum, Hydrauliköl	
Max. Druck	Wasser	10 bar
	Luft	10 bar
	Vakuum (abs.)	6,7 kPa
	Hydrauliköl 80 1/min	50 bar
	Hydrauliköl 10 1/min	250 bar
Max. Temp.	90 °C	
Max. Drehzahl	80 1/min	
Wellendurchmesser	80 mm	
Anschlussgröße	3/8"	

Multiport Joints
for around the shaft mounting
Series MRF-UDW

- rotor stainless steel, hard coated
- construction with segments aluminium or stainless steel
- 3 - 8 ways
- sealing PTFE-Compound
- big center bore, f.e. for cables or around the shaft mounting, when no free shaftend is available
- customised specials possible
- inlet/outlet line around the customer shaft

Operating data:

Media	water, air, vacuum, hydraulic oil	
Max. pressure	water	10 bar
	air	10 bar
	vacuum (abs.)	6,7 kPa
	hydraulicoil 80 rpm	50 bar
	hydraulicoil 10 rpm	250 bar
Max. temp.	90 °C	
Max. speed	80 rpm	
Diameter of shaft	80 mm	
Connection size	3/8"	

Baureihe UDW für durchgehende Wellen

- für Montage um die Welle wenn kein Wellenende verfügbar ist
- Messinggehäuse
- Dichtungswerkstoffe für Wasser, Luft und Öl
- Gleitringdichtung
- Zu-/Ableitung in die kundenseitige Hohlwelle



Series UDW for around the shaft mounting

- around the shaft mounting when no free shaft end ist available
- brass housing
- special sealings for water, air and oil
- mechanical seals
- inlet/outlet line in the customer hollow shaft

Betriebsbedingungen:

Medien	Wasser, Luft, Hydrauliköl, Vakuum	
Max. Druck	Wasser	20 bar
	Luft	10 bar
	Öl	20 bar
	Vakuum (abs.)	6,7 kPa
Max. Temp.	90 °C	
Max. Drehzahl	500 1/min	
Wellendurchmesser	28 mm, 35 mm, 40 mm	

Operating data:

Media	water, air, vacuum, hydraulic oil	
Max. pressure	water	20 bar
	air	10 bar
	oil	20 bar
	vacuum (abs.)	6,7 kPa
Max. temp.	90 °C	
Max. speed	500 rpm	
Diameter of shaft	28 mm, 35 mm, 40 mm	

Weitere Bauformen Further variations



Mehrwegedrehdurchführung Kundenspezifisch
Multiport joints customer-specific



Mehrwegedrehdurchführung
Baureihe MRF-E in Edelstahl mit kundenspezifischen Anschlüssen und Radialverteiler

Multiport joints series MRF-E in stainless steel with customer-specific connections and radial distributor

Wir sind in der Lage Ihre Drehdurchführung nach Ihren Wünschen in nur 24 Stunden* zu bauen und zu liefern

We make and deliver your Rotary Joint according your wishes within 24 hours*

* Edelstahl und Flansche ca. 2 Wochen
* stainless steel and flanges approx. 2 weeks

Mehrwegedrehdurchführung
Kundenspezifisch
Multiport joints
customer-specific



Baureihe SJF

- Stahl (42CrMo4) oder Edelstahl (1.4571)
- PTFE-Compound-Dichtung
- kugellagerähnliche Kugelführungsbahn
- Schwenkbewegung, Drehbewegungen bei geringen Drehzahlen

Series SJF

- steel (42CrMo4) or stainless steel (1.4571)
- PTFE-Compound-seal
- built-in ball guiding track similar to ball bearings
- swiveling, rotating movements with low speed



Betriebsbedingungen:

Max. Druck	Stahl	100 bar
	Edelstahl	40 bar
Max. Temp.	225 °C	
Min. Temp.	-50 °C	
Größen	DN 20 - DN 100 (3/4" - 4")	

Operating data:

Max. pressure	Steel	100 bar
	Stainless Steel	40 bar
Max. temp.	225 °C	
Min. temp.	-50 °C	
Sizes	DN 20 - DN 100 (3/4" - 4")	

Baureihe SJG

- Stahl (42CrMo4) oder Edelstahl (1.4571)
- PTFE-Compound-Dichtung
- kugellagerähnliche Kugelführungsbahnen
- Schwenkbewegung, Drehbewegungen bei geringen Drehzahlen

Series SJG

- steel (42CrMo4) or stainless steel (1.4571)
- PTFE-Compound-seal
- built-in ball guiding tracks similar to ball bearings
- swiveling, rotating movements with low speed



Betriebsbedingungen:

Max. Druck	Stahl DN 20 - DN 50	350 bar
	Stahl DN 65 - DN 125	250 bar
	Stahl DN 150 - DN 300	100 bar
	Edelstahl bis DN 125	100 bar
	Edelstahl DN 150 - DN 300	40 bar
Max. Temp.	225 °C	
Min. Temp.	-50 °C	
Größen	DN 20 - DN 300 (3/4" - 12")	

Operating data:

Max. pressure	Steel DN 20 - DN 50	350 bar
	Steel DN 65 - DN 125	250 bar
	Steel DN 150 - DN 300	100 bar
	Stainless steel up to DN 125	100 bar
	Stainless steel DN 150 - DN 300	40 bar
Max. temp.	225 °C	
Min. temp.	-50 °C	
Sizes	DN 20 - DN 300 (3/4" - 12")	

Baureihe SJE

- Stahl (42CrMo4) oder Edelstahl (1.4571)
- PTFE-Compound-Dichtung
- kugellagerähnliche Kugelführungsbahnen
- Schwenkbewegung, Drehbewegungen bei geringen Drehzahlen

Series SJE

- steel (42CrMo4) or stainless steel (1.4571)
- PTFE-Compound-seal
- built-in ball guiding tracks similar to ball bearings
- swiveling, rotating movements with low speed



Betriebsbedingungen:

Max. Druck	Stahl bis DN 300	40 bar
	Stahl DN 300 - DN 700	16 bar
	Edelstahl bis DN 300	16 bar
	Edelstahl DN 300 - DN 700	6 bar
Max. Temp.	225 °C	
Min. Temp.	-50 °C	
Größen	DN 125 - DN 700 (5" - 28")	

Operating data:

Max. pressure	Steel up to DN 300	40 bar
	Steel DN 300 - DN 700	16 bar
	Stainless steel up to DN 300	16 bar
	Stainless steel DN 300 - DN 700	6 bar
Max. temp.	225 °C	
Min. temp.	-50 °C	
Sizes	DN 125 - DN 700 (5" - 28")	

Baureihe SJK

- Stahl (42CrMo4) oder Edelstahl (1.4571)
- PTFE-Compound-Dichtung
- kugellagerähnliche Kugelführungsbahnen
- Schwenkbewegung, Drehbewegungen bei geringen Drehzahlen

Series SJK

- steel (42CrMo4) or stainless steel (1.4571)
- PTFE-Compound-seal
- built-in ball guiding tracks similar to ball bearings
- swiveling, rotating movements with low speed



Betriebsbedingungen:

Max. Druck	Stahl bis 1"	350 bar
	Stahl 1 1/4" - 1 1/2"	315 bar
	Edelstahl bis 1"	160 bar
	Edelstahl 1 1/4" - 1 1/2"	100 bar
Max. Temp.	225 °C	
Min. Temp.	-50 °C	
Größen	1/4" - 1 1/2"	

Operating data:

Max. pressure	Steel up to 1"	350 bar
	Steel 1 1/4" - 1 1/2"	315 bar
	Stainless steel up to 1"	160 bar
	Stainless steel 1 1/4" - 1 1/2"	100 bar
Max. temp.	225 °C	
Min. temp.	-50 °C	
Sizes	1/4" - 1 1/2"	

Baureihe SJD

- Stahl (42CrMo4) oder Edelstahl (1.4571)
- PTFE-Compound-Dichtung
- kugellagerähnliche Kugelführungsbahn
- Schwenkbewegung, Drehbewegungen bei geringen Drehzahlen

Series SJD

- steel (42CrMo4) or stainless steel (1.4571)
- PTFE-Compound-seal
- built-in ball guiding track similar to ball bearings
- swiveling, rotating movements with low speed



Betriebsbedingungen:

Max. Druck	Stahl	100 bar
	Edelstahl	40 bar
Max. Temp.	225 °C	
Min. Temp.	-50 °C	
Größen	DN 8 - DN 50 (1/4" - 2")	

Operating data:

Max. pressure	Steel	100 bar
	Stainless Steel	40 bar
Max. temp.	225 °C	
Min. temp.	-50 °C	
Sizes	DN 8 - DN 50 (1/4" - 2")	

Baureihe SJC

- Stahl (42CrMo4) oder Edelstahl (1.4571)
- PTFE-Compound-Dichtung
- kugellagerähnliche Kugelführungsbahnen
- Schwenkbewegung, Drehbewegungen bei geringen Drehzahlen

Series SJC

- steel (42CrMo4) or stainless steel (1.4571)
- PTFE-Compound-seal
- built-in ball guiding tracks similar to ball bearings
- swiveling, rotating movements with low speed



Betriebsbedingungen:

Max. Druck	Stahl	350 bar
	Edelstahl	100 bar
Max. Temp.	225 °C	
Min. Temp.	-50 °C	
Größen	DN 8 - DN 50 (1/4" - 2")	

Operating data:

Max. pressure	Steel	350 bar
	Stainless Steel	100 bar
Max. temp.	225 °C	
Min. temp.	-50 °C	
Sizes	DN 8 - DN 50 (1/4" - 2")	

Baureihe SDF1

- Stahl (42CrMo4) oder Edelstahl (1.4571)
- PTFE-Compound-Dichtung
- eine kugellagerähnliche Kugelführungsbahnen
- Schwenkbewegung, Drehbewegungen bei geringen Drehzahlen
- kurze Baulänge

Series SDF1

- steel (42CrMo4) or stainless steel (1.4571)
- PTFE-Compound-seal
- one built-in ball guiding tracks similar to ball bearings
- swiveling, rotating movements with low speed
- short length



Betriebsbedingungen:

Max. Druck	16 bar
Max. Temp.	225 °C
Min. Temp.	-50 °C
Größen	DN 50 - DN 800 (2" - 32")

Operating data:

Max. pressure	16 bar
Max. temp.	225 °C
Min. temp.	-50 °C
Sizes	DN 50 - DN 800 (2" - 32")

Baureihe SDF2

- Stahl (42CrMo4) oder Edelstahl (1.4571)
- PTFE-Compound-Dichtung
- zwei kugellagerähnliche Kugelführungsbahnen
- Schwenkbewegung, Drehbewegungen bei geringen Drehzahlen
- kurze Baulänge

Series SDF2

- steel (42CrMo4) or stainless steel (1.4571)
- PTFE-Compound-seal
- two built-in ball guiding tracks similar to ball bearings
- swiveling, rotating movements with low speed
- short length



Betriebsbedingungen:

Max. Druck	16 bar
Max. Temp.	225 °C
Min. Temp.	-50 °C
Größen	DN 50 - DN 800 (2" - 32")

Operating data:

Max. pressure	16 bar
Max. temp.	225 °C
Min. temp.	-50 °C
Sizes	DN 50 - DN 800 (2" - 32")

Baureihe SDG

- Messing oder Edelstahl
- Viton-Dichtung (FEP optional)
- kugellagerähnliche Kugelführungsbahnen
- Schwenkbewegung, Drehbewegungen bei geringen Drehzahlen
- für einfache Anwendungen, z. B. Schlauchtrommeln

Series SDG

- brass or stainless steel
- Viton-seal (FEP optional)
- built-in ball guiding tracks similar to ball bearings
- swiveling, rotating movements with low speed
- for simple applications for example hose reels



Betriebsbedingungen:

Max. Druck	16 bar
Max. Temp.	120 °C
Min. Temp.	-25 °C
Größen	1/2" - 4"

Operating data:

Max. pressure	16 bar
Max. temp.	120 °C
Min. temp.	-25 °C
Sizes	1/2" - 4"

Weitere Bauformen Further variations



Kundenspezifische Ausführung
customer-specific design



Kundenspezifische Ausführung
customer-specific design

Wir produzieren für Sie in Deutschland!
We produce for you in Germany!

Drehdurchführungen | Rotary Joints

Bitte kopieren und per Fax an / Please copy and send by Fax +49 (0) 6181 92387-20

Technischer Fragebogen / Questionnaire

Firma / company _____

Kundennummer (falls vorhanden) / customer number (if available) _____

Name/Abteilung / Mr./Ms./dep. _____

Straße/PLZ/Ort/Land / street/postal code/town/country _____

Telefon/Telefax / fon/fax _____

E-Mail _____

Haag + Zeissler
 Maschinenelemente GmbH
 Am Steinheimer Tor 18
 63450 Hanau (Germany)
 Telefon +49 (0) 6181 92387-0
 Telefax +49 (0) 6181 92387-20
 info@haag-zeissler.com
 www.haag-zeissler.com

Wir bitten um die Zusendung
 Ihres Kataloges für
 Please send a catalogue

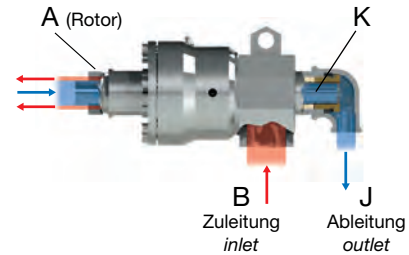
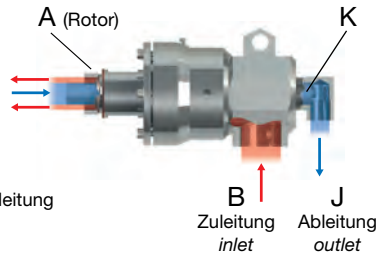
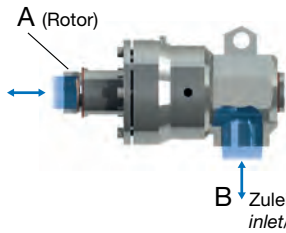
- Drehdurchführungen
 Rotary Joints
- Rohrdrehgelenke
 Swivel Joints

Ein- oder Zwei-Wege Drehdurchführung / single- or double-flow Rotary Joints

- einfache Zu- oder Ableitung
 single inlet/outlet line

- kombinierte Zu- und Ableitung
 mittels stationärem Innenrohr
 combined inlet/outlet line
 with stationary syphon pipe

- kombinierte Zu- und Ableitung
 mittels rotierendem Innenrohr
 combined inlet/outlet line
 with rotating syphon pipe



Betriebsmedium / medium

Betriebsdruck / pressure (bar)

Drehzahl / speed (U/min / (rpm))

Betriebstemperatur / temperature (°C)

Größe der Drehdurchführung (Rotor) / size (rotor)

Anschlussart / type of connection A B J K

Material / materials

Innenrohr mit anbieten (K) ja

Länge / length (mm) nein

offer syphon pipe (K) yes

Durchmesser / diameter (mm) no

Mehrwegedrehdurchführungen / multiport joints

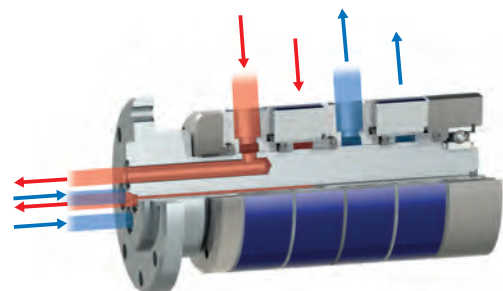
Anzahl der Wege / no. of ways

Größe der Wege / size of ways

Medium / medium

Drehzahl / speed (U/min) / (rpm)

Betriebsdruck / pressure (bar)



Bitte kopieren und per Fax an / Please copy and send by Fax +49 (0) 6181 92387-20

Technischer Fragebogen / Questionnaire

Haag + Zeissler
 Maschinenelemente GmbH
 Am Steinheimer Tor 18
 63450 Hanau (Germany)
 Telefon +49 (0) 6181 92387-0
 Telefax +49 (0) 6181 92387-20
 info@haag-zeissler.com
 www.haag-zeissler.com

Wir bitten um die Zusendung
 Ihres Kataloges für
 Please send a catalogue

- Rohrdrehgelenke
Swivel Joints
- Drehdurchführungen
Rotary Joints

Firma / company

Kundennummer (falls vorhanden) / customer number (if available)

Name/Abteilung / Mr./Ms./dep.

Straße/PLZ/Ort/Land / street/postal code/town/country

Telefon/Telefax / fon/fax

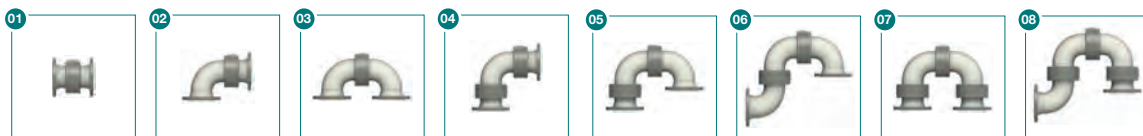
E-Mail

Medium (Wasser, Öl, andere)
 medium (water, oil, other)

Nennweite (mm oder Zoll)
 size (mm or inch)

Anschlussart (Flansch, Gewinde, Schweißfase, andere)
 connection (flange, thread, welding ends, other)

Bauform
 (bitte ankreuzen)
 style (please mark)



Material materials

42CrMo4 steel 1.4571 stainless steel Andere other

Betriebsdruck (bar)
 operating pressure (psi)

Prüfdruck (bar)
 test pressure (psi)

Betriebstemperatur (°C)
 medium temperature (°F)

Umgebungstemperatur (°C)
 ambient temperature (°F)

Bewegungsart type of movement

Schwenken swiveling Rotieren rotation Pendeln (U/min) pendulous (rpm)

Äußere Belastung
 external loads

Axialkraft in Druckrichtung (N)
 axial force in direction of pressure (N)

Axialkraft gegen Druckrichtung (N)
 axial force opposite to pressure (N)

Radialkraft (N)
 radial force (N)

Biegemoment (Nm)
 bending moment (Nm)

Einsatzbereich
 (z.B. Unterwassereinsatz)
 application
 (f.e. under water using)

Weitere Produkte

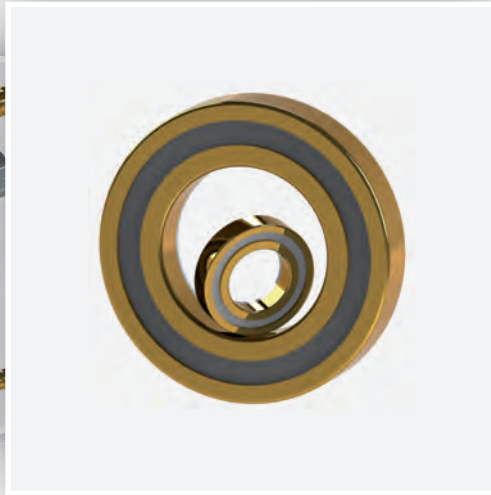
Other Products



Gelenkscheren
Pipe scissors
Verladearme
Loading arms



Schnellkupplungen
Quick-release couplings



Feststoffgeschmierte Kugellager bis 400 °C
– wartungsfrei –
Bearings with solid lubrication up to 400 °C
– maintenance free –



Nirostahlschläuche
Flexible stainless steel hoses



Sonderbauten
Special constructions



Am Steinheimer Tor 18
63450 Hanau (Germany)

Telefon +49 (0) 6181 92387-0
Telefax +49 (0) 6181 92387-20

info@haag-zeissler.com
www.haag-zeissler.com