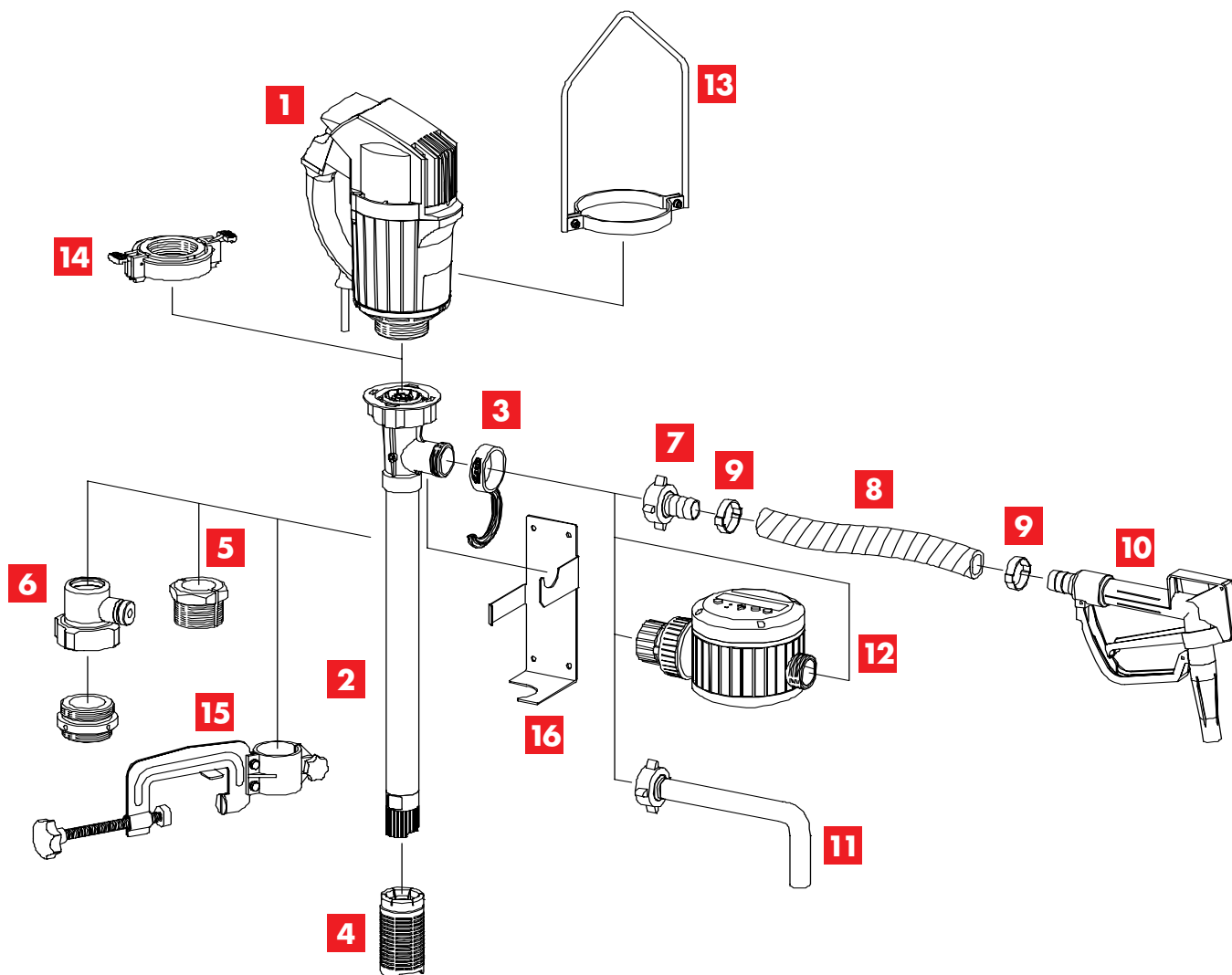


GENERAL VIEW FLUX BARREL AND CONTAINER PUMP WITH ACCESSORIES

VUE D'ENSEMBLE POMPE VIDE-FUTS FLUX AVEC ACCESSOIRES



1 Antriebsmotor

2 Fasspumpe

3 FLUX-Clip

4 Fußsieb

5 Fassverschraubung

6 FES-Emissions-Schutzventil

7 Schlauchanschluss

8 Schlauch

9 Schlauchklemme

10 Zapfpistole

11 Auslaufbogen

12 Flüssigkeits-Mengenmesser FMC 100

13 Haltebügel

14 Schnellspannkupplung SSK 400

15 Anklemmvorrichtung

16 Pumpenhalterung

1 Drive motor

2 Barrel pump

3 FLUX-Clip

4 Suction strainer

5 Compression gland

6 Fume gland type FES

7 Hose connection

8 Flexible hose

9 Hose clip

10 Quick action tap

11 Discharge spout

12 Liquid meter type FMC 100

13 Carrying handle

14 Quick action coupling SSK 400

15 Attachment clamp

16 Wall bracket

1 Moteur d'entraînement

2 Pompe vide-fûts

3 FLUX-Clip

4 Crépine inférieure

5 Dispositif de vissage sur bonde de fût

6 Dispositif anti-émanations type FES

7 Raccord pour flexible

8 Tuyau flexible

9 Collier de serrage

10 Robinet à fermeture rapide

11 Bec d'écoulement

12 Compteur de débit type FMC 100

13 Etrier de manipulation

14 Accouplement rapide SSK 400

15 Dispositif de serrage

16 Dispositif de suspension murale