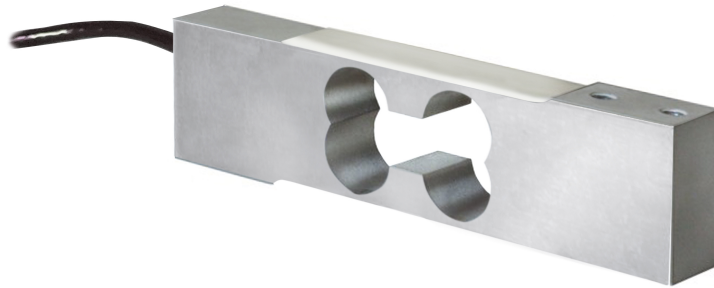


## Informazioni generali

PVS 4220190607

La cella di carico off center CB004 garantisce alta precisione ad un prezzo competitivo. La cella CB004 è particolarmente indicata per la costruzione di bilance elettroniche industriali e da banco, contapezzi e macchine confezionatrici. La portata della cella CB004 va da 10 kg a 100 kg e le dimensioni massime del piatto sono pari a 400 x 400. La cella di carico off center CB004 possiede cavo schermato a 4 conduttori lungo 40 cm.



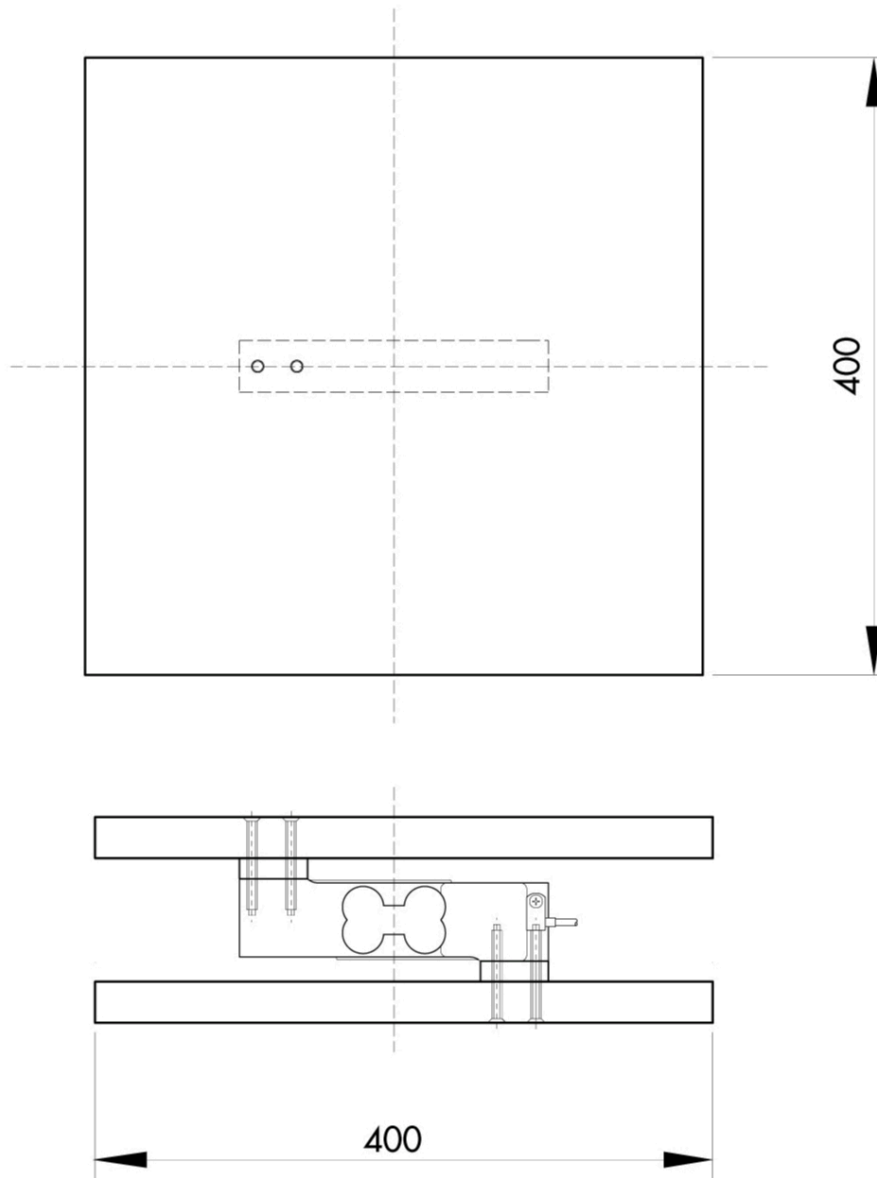
Tutti i dati indicati possono essere soggetti a variazione senza preavviso.  
Tutte le misure indicate sono espresse in millimetri (mm).

## Specifiche tecniche

PVS 4220190607

<b>Portata nominale PN:</b>	10, 15, 20, 25, 30, 35, 45, 60, 100 Kg
<b>Ripetibilità:</b>	< ±0.015 % SN
<b>Creep (20 minuti):</b>	±0,02 % SN
<b>Non linearità del fondo scala:</b>	< ±0.0125 % SN
<b>Sovraccarico di sicurezza:</b>	150 % PN
<b>Sovraccarico massimo:</b>	200 % PN
<b>Materiale:</b>	Lega di alluminio
<b>Grado di protezione:</b>	IP64
<b>Classe di precisione:</b>	4000 / 6000 OIML
<b>Temperatura compensata:</b>	-10 ÷ +50 °C
<b>Temperatura di funzionamento:</b>	-10 ÷ +50 °C
<b>Effetto della temperatura sullo zero:</b>	< ±0.004 % SN/°C
<b>Effetto della temperatura sull'uscita:</b>	< ±0.0012 % carico/°C
<b>Sensibilità nominale SN:</b>	2.0 ±0.2 mV/V
<b>Bilanciamento di zero:</b>	< ±0.1% SN
<b>Resistenza di isolamento:</b>	> 2000 MOhm
<b>Resistenza di ingresso:</b>	375 ÷ 425 Ohm
<b>Resistenza di uscita:</b>	345 ÷ 355 Ohm
<b>Alimentazione consigliata:</b>	5 ÷ 12 Vcc/ca
<b>Massima tensione supportata:</b>	20 Vcc/ca

Tutti i dati indicati possono essere soggetti a variazione senza preavviso.  
Tutte le misure indicate sono espresse in millimetri (mm).

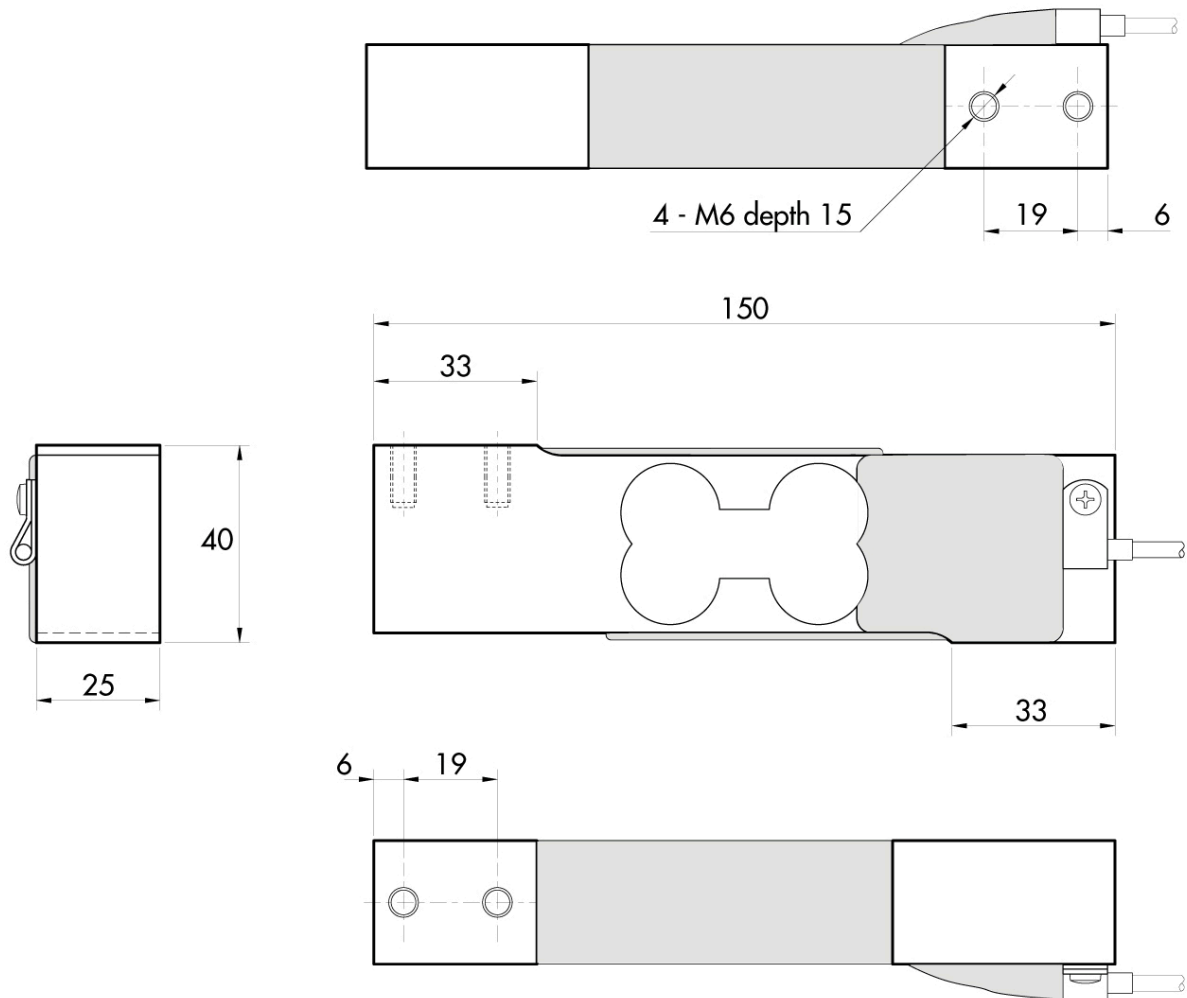

**Electrical Connection**

+Excitation	Red
-Excitation	White
+Signal	Green
-Signal	Blue
Shield	Cable shield

**To Know**

Error is within 0.01% SN applied with 1/2 of capacity at the position of 100mm of eccentricity  
 The center of loading plate and the center of the load cell should be the same position

Tutti i dati indicati possono essere soggetti a variazione senza preavviso.  
 Tutte le misure indicate sono espresse in millimetri (mm).



Tutti i dati indicati possono essere soggetti a variazione senza preavviso.  
Tutte le misure indicate sono espresse in millimetri (mm).