

TYPE	∅d	L	NOTICE
ER5Kd286	9,52 H7	150	
ER5Kd290	8 H7	180	
ER5Kd323	9,52 H7	330	
ER5Kd348	8 H7	300	
ER5Kd350	10 H7	300	
ER5Kd411	9,52 H7	150	
ER5Kd374	9,52 H7	150	

A

A

B

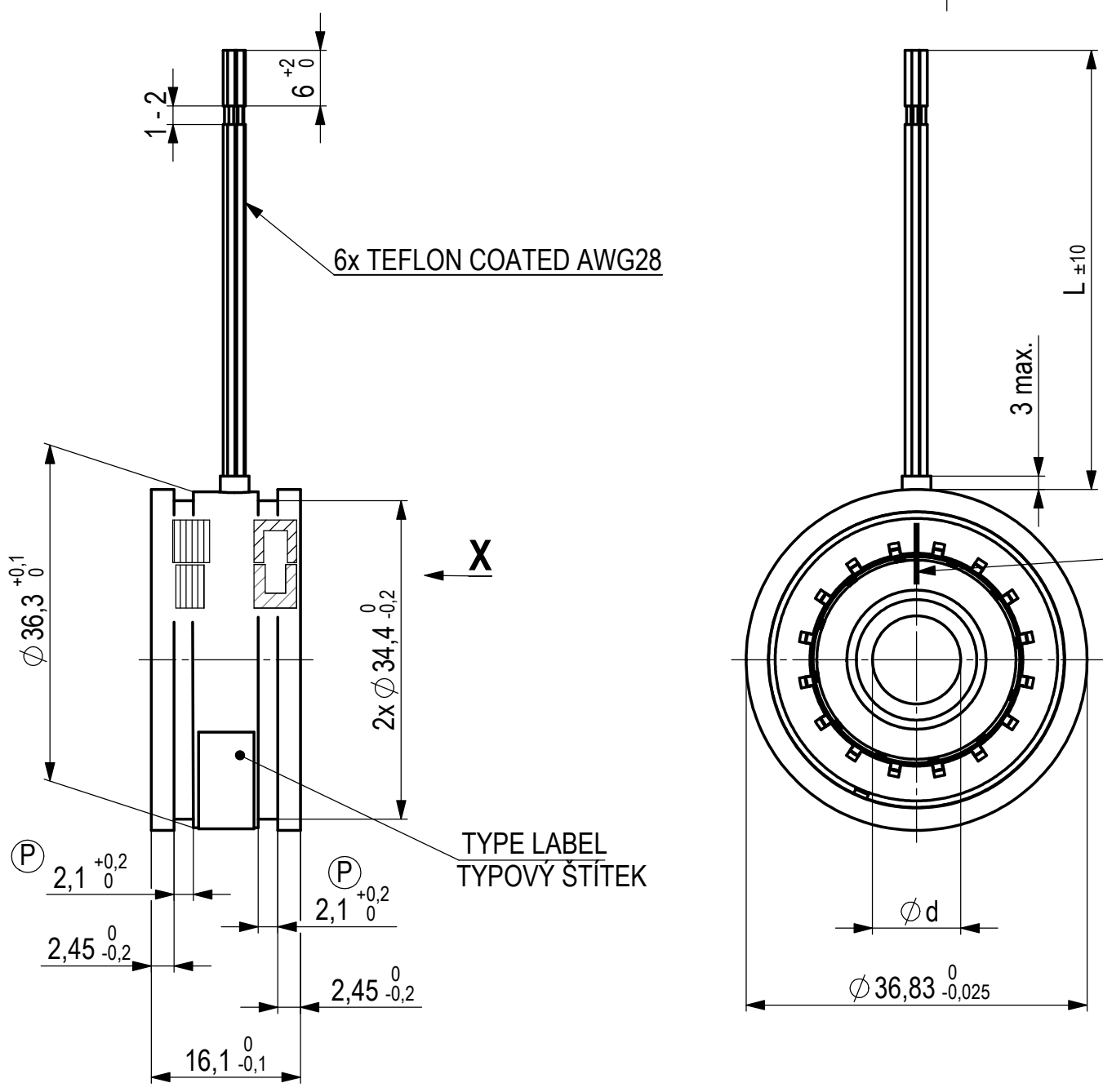
B

C

C

D

D

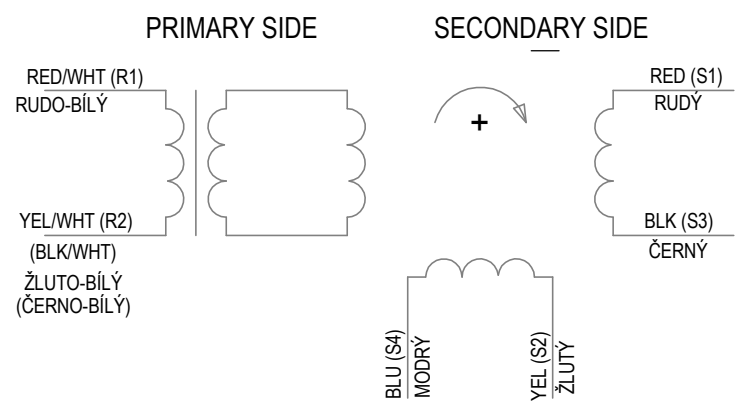


MARK OF ZERO POSITION  
OZNAČENÍ NULOVÉ POLOHY

TYPE LABEL  
TYPOVÝ ŠTÍTEK

ELEKTRONICKÝ ARCHIV

WIRING DIAGRAM



WIRE	FUNCTION
R1	+ REF
R2	- REF
S1	+ COS
S3	- COS
S2	+ SIN
S4	- SIN

POSITIVE COUNTING DIRECTION: ROTOR CW AS VIEWED X →  
KLADNÝ SMĚR TOČENÍ ROTORU: CW PŘI POHLEDU NA STATOR ZE SMĚRU X.

Název: **BRUSHLESS RESOLVER SZ. 15**

Změna	O	doplň. (A4) 1x	20.7.2020	Holomek			
	P	13901/Z (C5,C4) 2x	9.9.2020	Holomek			
Měřítko	Datum	Kreslil	Kontroloval	Schválil KON	Norm. ref.	Starý výkres -	
1:2	14.2.2005	T.Holomek				Číslo výkresu	

**atas** ATAS elektromotory Náchod a.s.

**N2735**

List: 1 Listů: 1 Formát listu: A3