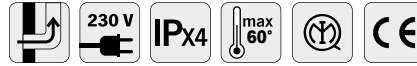




Serie **AXC**

Aspiratori centrifughi in linea  
**Da condotto**



## IMPIEGO

- Applicazione in ambienti quali: locali pubblici, uffici, sale da gioco, negozi, abitazioni, palestre, spogliatoi, laboratori, bar, ristoranti, mense, cappe (con filtro), etc.
- Per le caratteristiche costruttive e di prestazioni, la serie **AXC** può essere utilizzata in posizione orizzontale o verticale in qualsiasi punto della tubazione.
- L'aria aspirata non deve essere polverosa o corrosiva.

## CARATTERISTICHE

- Aspiratori centrifughi da condotto
- Installazione in linea con la tubazione
- Staffe di fissaggio fornite di serie
- Adatti per aria pulita con temperatura max 60°C
- Certificati IMQ
- Protetti contro gli spruzzi d'acqua (IPX4)
- Ventola a pale rovesce
- Bilanciatura statica e dinamica secondo norme ISO 1940
- Struttura in acciaio verniciata con polveri epossidiche.
- Raddrizzatori di flusso in acciaio zincato
- Motore monofase (230V-50Hz) con cuscinetti long life con termoprotettore
- Unità di ventilazione adatta per servizio continuo
- Conformi alla norma CEI EN 60335-2-80, EMC 2014/30/UE e LVD 2014/35/UE.

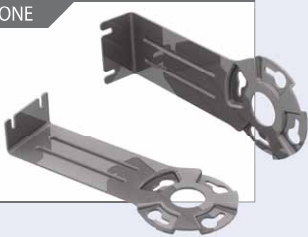


Conformi alla Direttiva ErP 2009/125/CE e al Regolamento EU 1253/2014.

- Leggeri e facili da installare
- 11 Modelli
- Ø 100 a 315 mm

IN DOTAZIONE

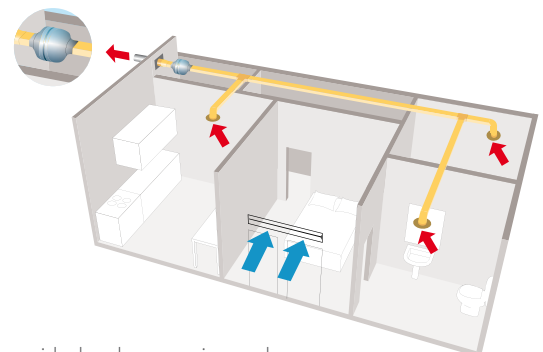
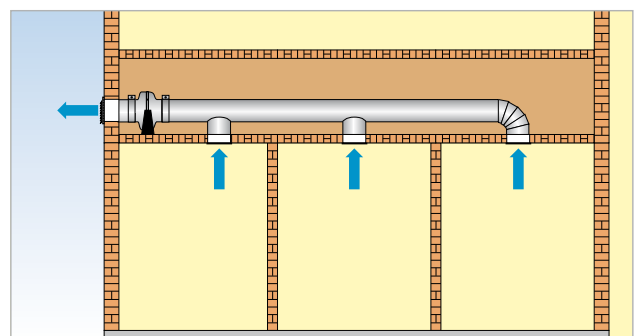
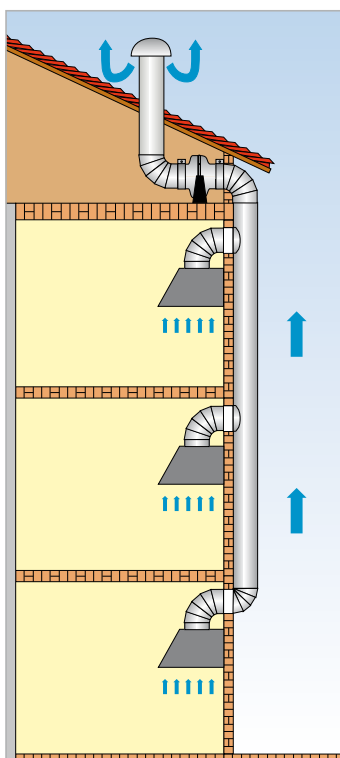
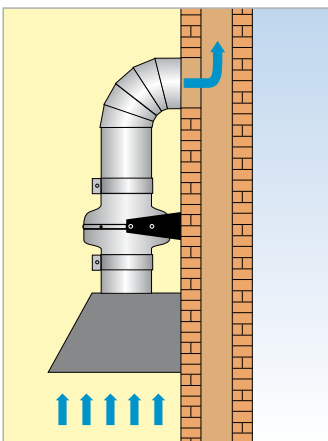
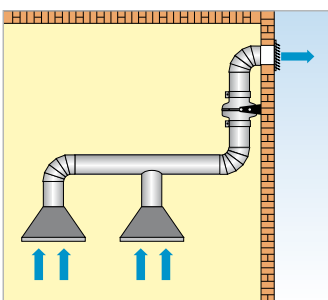
Staffe di fissaggio



## VERSIONI

**AXCTP** Versione con struttura in tecnopolimero.

## INSTALLAZIONI



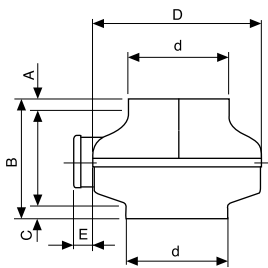
Soluzione ideale ed economica quale piccolo impianto di ventilazione centralizzata in ambito residenziale.

**PRESTAZIONI**

CODICE	MODELLO	TUBAZIONE	PORTATA MAX	PRESSIONE MAX	TENSIONE A 50 Hz	CORRENTE ASSORBITA	POTENZA	VELOCITÀ	PRESSIONE SONORA (a 3 mt)	GRADO DI PROTEZIONE	T
		Ø mm	m³/h	Pa	V	A	W	GIRI/1'	dB (A)*		max °C
2AX1122	AXC 100A	100	237	279	230	0,13	27	1990	30	IPX4	60
2AX1123	AXC 100B	100	260	383	230	0,23	50	2530	36	IPX4	60
2AX1332	AXC 125A	125	287	238	230	0,13	27	1700	32	IPX4	60
2AX1333	AXC 125B	125	313	345	230	0,23	50	2400	36	IPX4	60
2AX1598	AXC 150A	150	337	189	230	0,14	29	2470	33	IPX4	60
2AX1599	AXC 150B	150	537	406	230	0,37	80	2450	39	IPX4	60
2AX1687	AXC 160A	160	365	203	230	0,14	29	2395	31	IPX4	60
2AX1688	AXC 160B	160	754	476	230	0,50	110	2550	38	IPX4	60
2AX2131	AXC 200	200	887	460	230	0,50	110	2700	34	IPX4	60
2AX2561	AXC 250	250	1114	348	230	0,65	150	2550	43	IPX4	60
2AX3105	AXC 315A	315	1439	742	230	1,14	260	2645	43	IPX4	60

\* Lp(A) a 3 m in campo libero 230V/50Hz

**DIMENSIONI (mm)**



MODELS	A	B	C	ØD	Ød	E	Kg
AXC 100 A/B	12	215	24	245	98	38	3
AXC 125 A/B	11	215	24	245	122	38	3
AXC 150 A	21	216	23	245	147	38	3
AXC 150 B	22	230	22	333	148	38	5
AXC 160 A	24	215	24	245	157	38	3
AXC 160 B	21	230	22	333	158	38	5
AXC 200	22	230	27	333	198	38	5
AXC 250	22	230	35	333	248	38	5
AXC 315	30	308	52	404	314	38	9

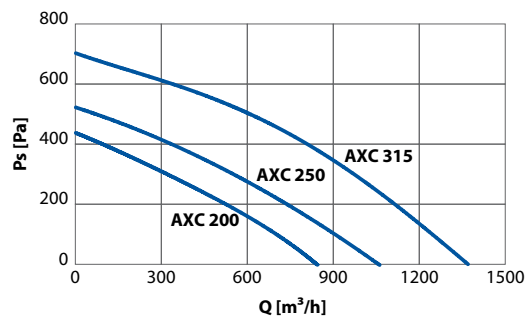
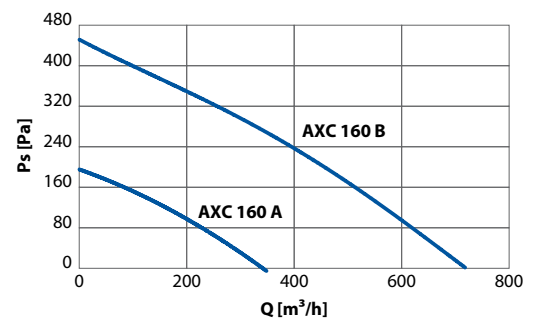
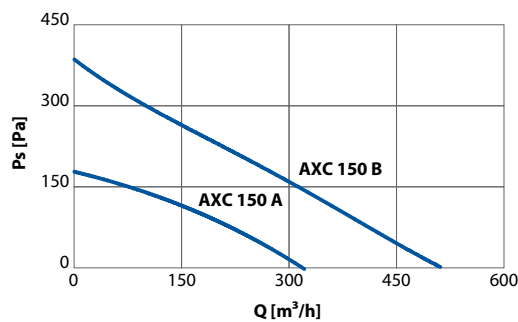
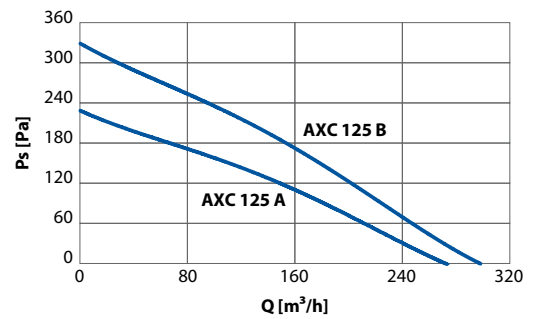
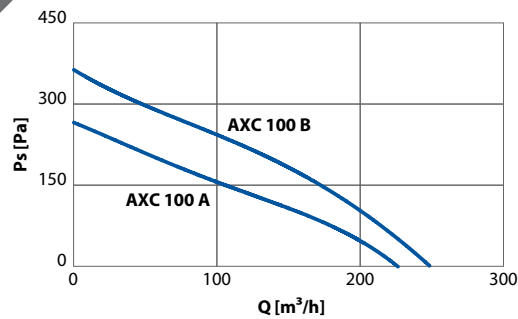


Raddrizzatore di flusso



Gruppo motoventilante a pale rovesce

**CURVE**



1 mm H<sub>2</sub>O = 9,81 Pa