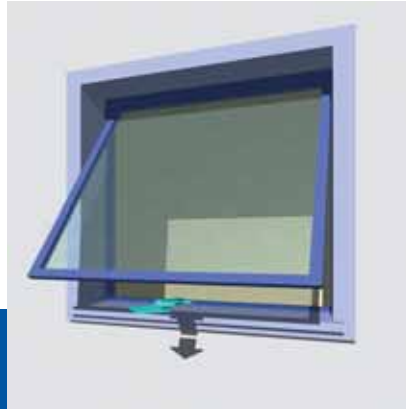


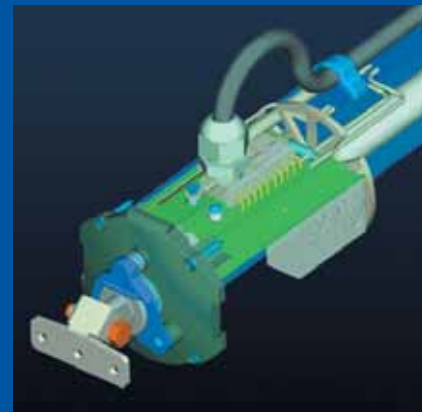
[Linea D16 Fce] .. **MINGARDI**[®] THE REFERENCE FOR WINDOW AUTOMATION

Spindelantrieb für:
Klappfenster, Lichtkuppeln.

Rod actuator for:
top hinged windows, domes.



1000N

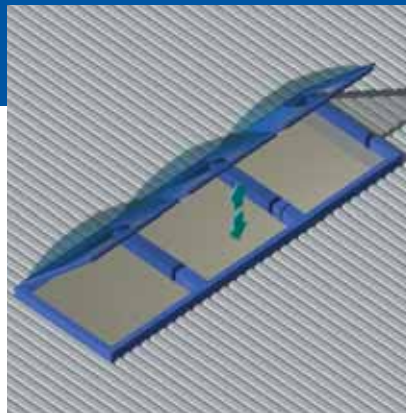


Hohe Schubkraft
High power

Verschiebbare
Befestigungskonsole
*Fixing bracket sliding along
the whole body*

Hohe Schutzart
High protection degree

Wartungsfrei
Maintenance free



Schutzart: IP55 / *Protection degree: IP55*

Endabschaltung Auf/Zu: Microschalter / *Limit switch closing-opening: Microswitch*

Farbe: Silbereloxiert / *Colour: Anodised Silver*

TECHNISCHE DATEN D16 Fce / TECHNICAL FEATURES D16 Fce

BEST-NR CODE	BEZEICHNUNG DESCRIPTION	STEUERSPANNUNG VOLTAGE	SCHUBKRAFT ZUGKRAFT THRUST TENSILE	HUB STROKE	LEISTUNG MAX CONSUMPTION MAX	GESCHWINDIGKEIT MIN. SPEED MIN.
2700298	D16 300 mm	230 V~ / 50 Hz	1000 N	300 mm	270 W	ca. 21 mm/s
2700301	D16 500 mm	230 V~ / 50 Hz	1000 N	500 mm	270 W	ca. 21 mm/s

DIE IN DER TABELLE ANGEFÜHRTE WERTE WURDEN BEI EINER BETRIEBSTEMPERATUR ZWISCHEN -10°/+40° UND EINER RELATIVEN LUFTFEUCHTIGKEIT VON 60% ERMITTELT.
THE VALUES INDICATED ON THE TABLE WERE RECORDED IN A CLIMATIC TEST CHAMBER AT OPERATING TEMPERATURES BETWEEN -10°C/+40°C WITH MAX 60% RELATIVE HUMIDITY.

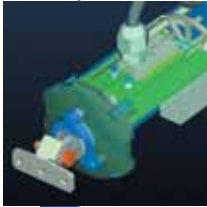
PRODUKTBESCHREIBUNG:

Elektrischer Linearantrieb MINGARDI mit starrem Zylinder mit hoher Lastspitzenfestigkeit. Betriebsspannung 230V~ 50 Hz
 Entspricht den Richtlinien 73/23 EGW, 89/336 EWG (EMV) - sowie nachfolgenden Änderungen 93/68 EWG.
 Ausgestattet mit Mikroendschaltern und Relais für den Anschluß in Parallelschaltung. Eingebauter Wärmeschutz. Erhältlich in
 der Farbe: Sibereloxiert. Komplett mit Befestigungszubehör

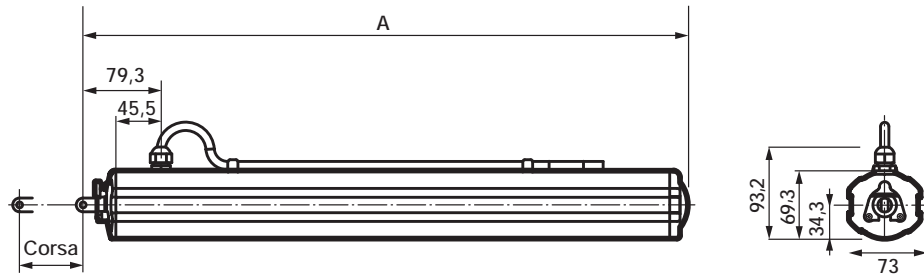
DESCRIPTION OF SPECIFICATIONS:

MINGARDI linear actuator with rigid rod movement, highly resistant to peak loads. Operation 230V~ 50 Hz power supply.
 It complies with 73/23 LVD - 89/336 EMC directives, as modified by 93/68 CE.

It is equipped with limit switches and relays for the parallel connection. Incorporated thermal overload protection. Available colours:
 anodised silver. Complete with fixing accessories.



D16 Fce Masszeichnungen / D16 Fce Scale drawing



Corsa/Stroke	A
300	415,5
500	615,5

Zubehör und Ersatzteile / Accessories - Spare parts

<p>2700064</p>	<p>2700125</p>	<p>2700107</p>	

MONTAGEZUBEHÖR / FIXING ACCESSORIES	
BEST-NR CODE	BEZEICHNUNG DESCRIPTION

ERSATZTEILE / SPARE PARTS	
BEST-NR CODE	BEZEICHNUNG DESCRIPTION
2700064	Fensterflügelkonsole Front bracket for window frames
2700125	Motorconsole Motor support bracket
2700107	2700064 + Zubehör für Konsole 2700125 (nicht inkl.) 2700064 + accessories for bracket 2700125 (not included)

STEUERZUBEHÖR: Für weitere Informationen werden Sie sich bitte an unseren technischen Vertriebsservice oder besuchen Sie unsere Internetseiten www.mingardimotor.com
 CONTROL ACCESSORIES: please contact our technical support service for further information or consulting our web-site www.mingardimotor.com