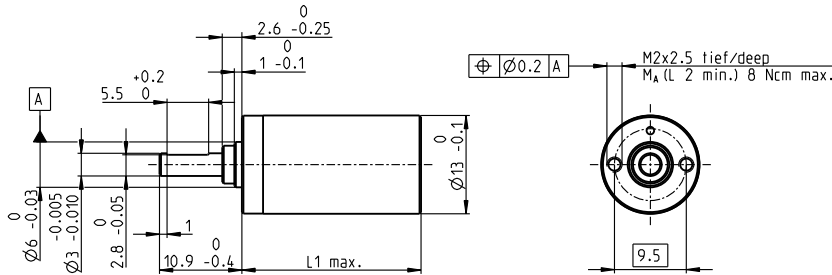


# Planetengetriebe GP 13 A $\varnothing 13$ mm, 0.2–0.35 Nm



M 1:1

## Technische Daten

Planetengetriebe	geradeverzahnt
Abtriebswelle	rostfreier Stahl, gehärtet
Abtriebswellenlagerung	Sinterlager
Radialspiel, 6 mm ab Flansch	max. 0.055 mm
Axialspiel	0.02–0.10 mm
Max. axiale Belastung (dynamisch)	8 N
Max. axiale Aufpresskraft	100 N
Drehsinn, Antrieb zu Abtrieb	=
Max. Eingangsdrehzahl dauernd	8000 min <sup>-1</sup>
Empfohlener Temperaturbereich	-40...+100°C
Stufenzahl	1 2 3 4 5
Max. radiale Belastung, 6 mm ab Flansch	8 N 12 N 16 N 20 N 20 N

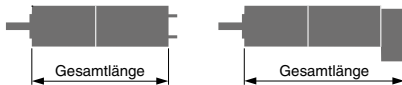
maxon gear

- Lagerprogramm
- Standardprogramm
- Sonderprogramm (auf Anfrage)

## Artikelnummern

Getriebedaten	Artikelnummern				
	110313	110314	110315	110316	110317
1 Untersetzung	4.1:1	17:1	67:1	275:1	1119:1
2 Untersetzung absolut	57/14	3249/196	185193/2744	10556001/38416	601692057/537824
3 Max. Motorwelldurchmesser	mm 1.5	1.5	1.5	1.5	1.5
<b>Artikelnummern</b>	<b>352365</b>	<b>352366</b>	<b>352367</b>	<b>352368</b>	<b>352369</b>
1 Untersetzung	5.1:1	26:1	131:1	664:1	3373:1
2 Untersetzung absolut	66/13	4356/169	287496/2197	18974736/28561	1252332576/371293
3 Max. Motorwelldurchmesser	mm 1.5	1.5	1.5	1.5	1.5
4 Stufenzahl	1	2	3	4	5
5 Max. Dauerdrehmoment	Nm 0.20	0.20	0.30	0.30	0.35
6 Kurzzeitig zulässiges Drehmoment	Nm 0.30	0.30	0.45	0.45	0.53
7 Max. Wirkungsgrad	% 91	83	75	69	62
8 Gewicht	g 11	14	17	20	23
9 Mittleres Getriebeispiel unbelastet	° 1.0	1.2	1.5	1.8	2.0
10 Massenträgheitsmoment	gcm <sup>2</sup> 0.025	0.015	0.015	0.015	0.015
11 Getriebelänge L1*	mm 16.0	19.9	23.7	27.6	31.4

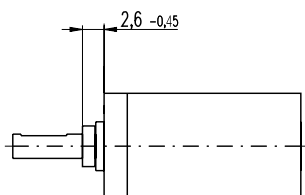
\* L1 für A-max 12 ist L1 + 0.3 mm



## maxon Baukastensystem

+ Motor	Seite	+ Sensor/Bremse	Seite	Gesamtlänge [mm] = Motorlänge + Getriebelänge + (Sensor/Bremse) + Montageteile				
RE 13	105/107			35.4	39.3	43.1	47.0	50.8
RE 13, 0.75 W	107	MR	413-415	42.5	46.4	50.2	54.1	57.9
RE 13, 0.75 W	107	MEnc 13	407	43.2	47.1	50.9	54.8	58.6
RE 13	109/111			47.6	51.5	55.3	59.2	63.0
RE 13, 2 W	111	MR	413-415	54.7	58.6	62.4	66.3	70.1
RE 13, 2 W	111	MEnc 13	407	55.4	59.3	63.1	67.0	70.8
RE 13, 1.5 W	113/115			38.5	42.4	46.2	50.1	53.9
RE 13, 1.5 W	115	MR	413-415	44.6	48.5	52.3	56.2	60.0
RE 13, 1.5 W	115	MEnc 13	407	46.5	50.4	54.2	58.1	61.9
RE 13, 3 W	117/119			50.7	54.6	58.4	62.3	66.1
RE 13, 3 W	119	MR	413-415	56.8	60.7	64.5	68.4	72.2
RE 13, 3 W	119	MEnc 13	407	58.7	62.6	66.4	70.3	74.1
A-max 12	137/138			37.6	41.5	45.3	49.2	53.0
A-max 12, 0.5 W	138	MR	413-415	41.7	45.6	49.4	53.3	57.1
EC 13, 6 W	208			37.4	41.3	45.1	49.0	52.8
EC 13, 12 W	209			49.6	53.5	57.3	61.2	65.0

## Option Kugellager



Getriebelänge: L1 + 0.2 mm

## Artikelnummern

Untersetzung	110313	110314	110315	110316	110317
4.1:1	144300		131:1	352393	
5.1:1	352391		275:1	144303	
17:1	144301		664:1	352394	
26:1	352392		1119:1	144304	
67:1	144302		3373:1	352395	

## Technische Daten

Planetengetriebe	geradeverzahnt
Abtriebswelle	rostfreier Stahl, gehärtet
Abtriebswellenlagerung	vorgespannte Kugellager
Radialspiel, 6 mm ab Flansch	max. 0.04 mm
Axialspiel bei Axiallast	< 5 N 0 mm > 5 N max. 0.04 mm
Max. axiale Belastung (dynamisch)	8 N
Max. axiale Aufpresskraft	25 N
Drehsinn, Antrieb zu Abtrieb	=
Max. Eingangsdrehzahl dauernd	8000 min <sup>-1</sup>
Empfohlener Temperaturbereich	-40...+100°C
Stufenzahl	1 2 3 4 5
Max. radiale Belastung, 6 mm ab Flansch	10 N 15 N 20 N 25 N 25 N

Getriebedaten gemäss Sinterlagerversion