

MATERIA PLASTICA	PRODUTTORE	COLORE
PC/ABS CYCOLOY C2800	GE PLASTICS	RAL7032
NOVABLEND PC/ABS FRY	NOVALCA	RAL7035
		RAL9005

NOTE:  
 - SPESSORE DOVE NON INDICATO 2mm UNIFORMI  
 - ANGOLI DI ESTRAZIONE NON INDICATI 1°

2	Eliminate quote superflue (D2 foglio 3)	MS			09/03/12
1	TABELLA MATERIALI	VM	FB	FB	21/02/05

Rev.	Descrizione modifica	Compilato	Verificato	Approvato	Data
	Quote senza tolleranze grado di precisione MEDIO UNI5307				
	fino a 6 ±0.1				
	oltre 6 fino a 30 ±0.2				
	oltre 30 fino a 120 ±0.3				
	oltre 120 fino a 315 ±0.5				
	oltre 315 fino a 1000 ±0.8				
	oltre 1000 fino a 2000 ±1.2				
	oltre 2000 fino a 4000 ±2				
	oltre 4000 ±3				
	Rugosità Ra µm	Smussi non quotati	Tratt.Superficiale		
		0.5x45°			
	Peso finito in Kg	Raggi non quotati	Materiale		
		0.5	BLEND V.O.		

	Descrizione <b>BASE 4 FORI          FPF12BF</b>	Osservazioni: <b>VEDI NOTE</b>		Unità di misura mm
		N° disegno <b>TDF-A18</b>	Foglio/di <b>01/03</b>	Scala
		Codice pezzo <b>FPF12BF-xxxx</b>		<b>A4</b>

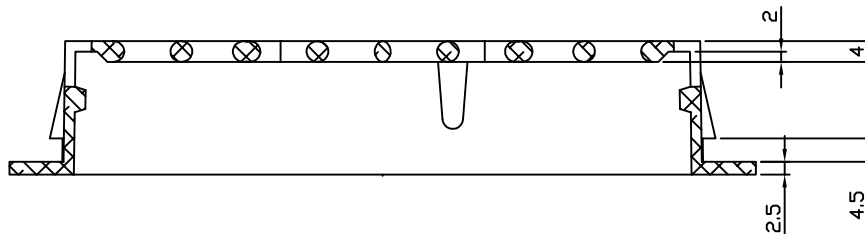
Disegno di proprietà della Fandis s.p.a. a termini di legge, sono vietate le riproduzioni e la diffusione a terzi senza autorizzazione scritta.

1

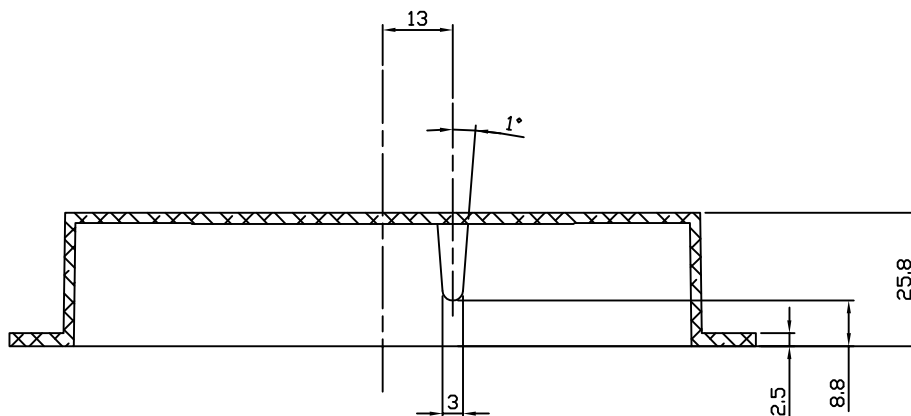
2

3

4



SEZ. B-B




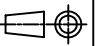
SEZ. D-D

## NOTE:

- SPESSORE DOVE NON INDICATO 2mm UNIFORMI
- ANGOLI DI ESTRAZIONE NON INDICATI 1°

2	Eliminate quote superflue (D2 foglio 3)	MS			09/03/12
1	TABELLA MATERIALI	VM	FB	FB	21/02/05

Rev.	Descrizione modifica	Compilato	Verificato	Approvato	Data
	Quote senza tolleranze grado di precisione MEDIO UNI5307				
	fino a 6 ±0.1				
	oltre 6 fino a 30 ±0.2				
	oltre 30 fino a 120 ±0.3				
	oltre 120 fino a 315 ±0.5				
	oltre 315 fino a 1000 ±0.8				
	oltre 1000 fino a 2000 ±1.2				
	oltre 2000 fino a 4000 ±2				
	oltre 4000 ±3				
	Rugosità Ra µm	Smussi non quotati 0.5x45°	Tratt.Superficiale		
	Peso finito in Kg	Raggi non quotati 0.5	Materiale BLEND V.D.		

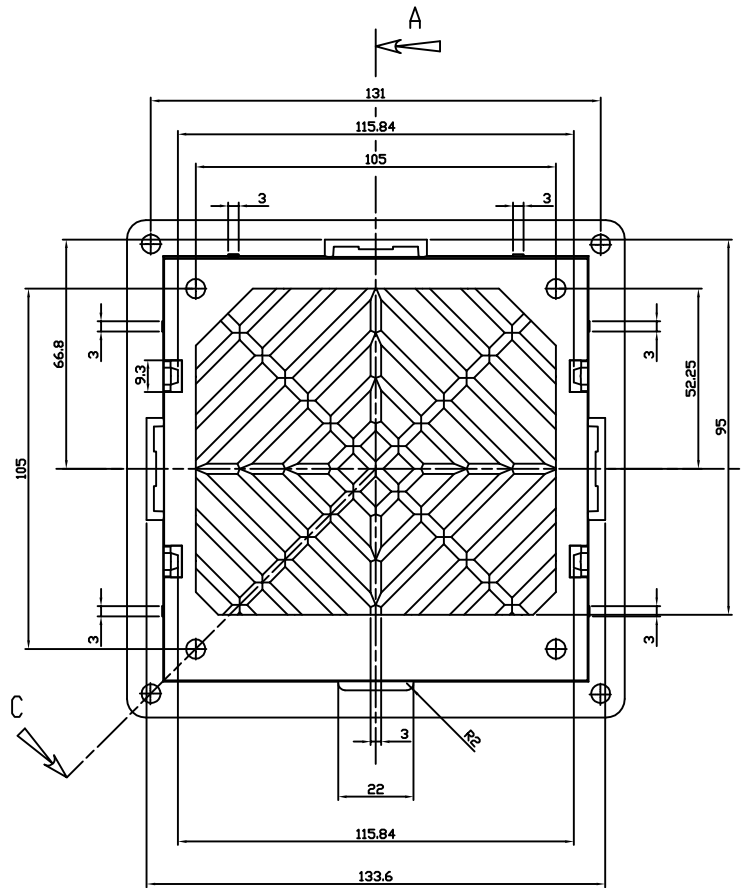
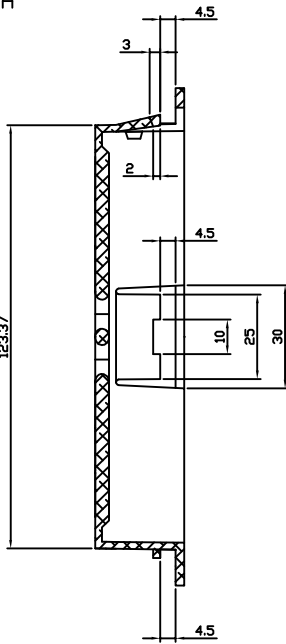
	Descrizione <b>BASE 4 FORI          FPF12BF</b>	Osservazioni: <b>VEDI NOTE</b>		Unità di misura mm
		N° disegno TDF-A18	Foglio/di 02/03	Scala
		Codice pezzo FPF12BF-xxxx		 A4

Disegno di proprietà della Fandis s.p.a. a termini di legge, sono vietate le riproduzioni e la diffusione a terzi senza autorizzazione scritta.

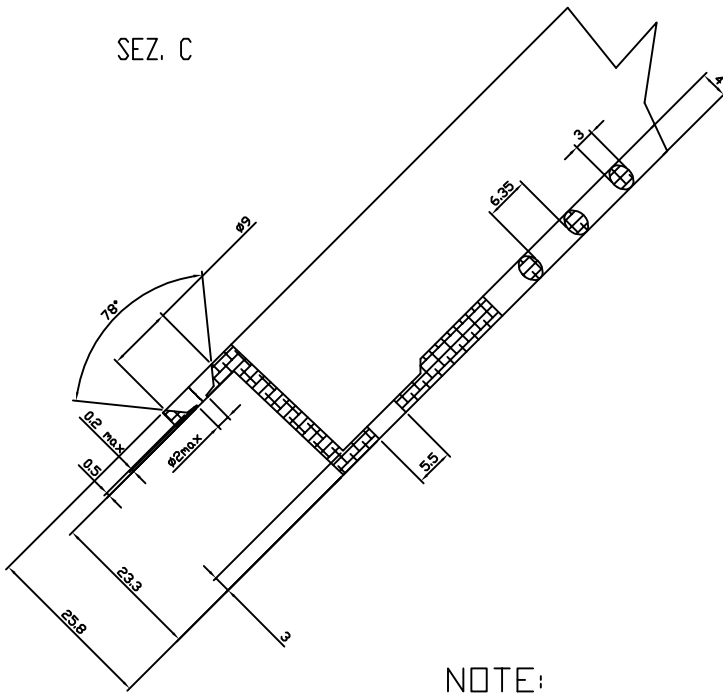
1

4

SEZ. A



SEZ. C



NOTE:

- SPESSORE DOVE NON INDICATO 2mm UNIFORMI
- ANGOLI DI ESTRAZIONE NON INDICATI 1°

2	Eliminate quote superflue (D2 foglio 3)	MS		09/03/12
1	TABELLA MATERIALI	VM	FB	FB 21/02/05

Rev.	Descrizione modifica	Compilato	Verificato	Approvato	Data
------	----------------------	-----------	------------	-----------	------

Quote senza tolleranze grado di precisione MEDIO UNI5307	Rugosità Ra $\mu\text{m}$	Smussi non quotati	Tratt.Superficiale		
fino a 6 $\pm 0.1$ oltre 315 fino a 1000 $\pm 0.8$		0.5x45°			
oltre 30 fino a 120 $\pm 0.2$ oltre 1000 fino a 2000 $\pm 1.2$	Peso finito in Kg	Raggi non quotati	Materiale		
oltre 30 fino a 120 $\pm 0.3$ oltre 2000 fino a 4000 $\pm 2$		0.5	BLEND V.O.		
oltre 120 fino a 315 $\pm 0.5$ oltre 4000 $\pm 3$					

	Descrizione BASE 4 FORI PPF12BF	Osservazioni: VEDI NOTE		Unità di misura mm
		N° disegno TDF-A18	Foglio/di 03/03	Scala
		Codice pezzo PPF12BF-xxxx		A4

Disegno di proprietà della Fandis s.p.a. a termini di legge, sono vietate le riproduzioni e la diffusione a terzi senza autorizzazione scritta.