

FORATURA SEMIGIUNTI LATO POMPA PUMP SIDE HALF-COUPLING MACHINING

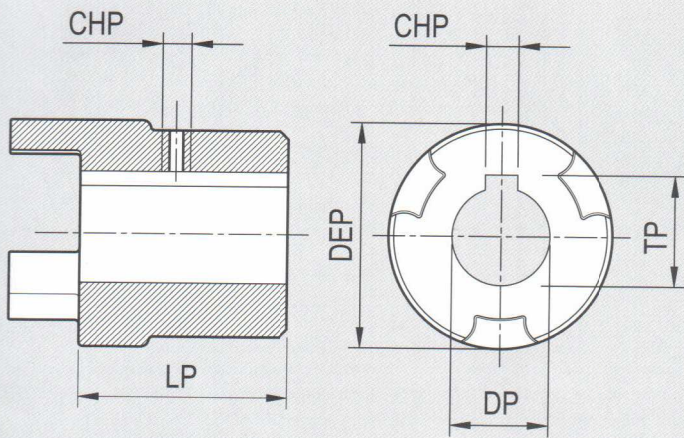


TABELLA 10 / TABLE 10

POTENZA MOTORE 4 POLI -1450 Giri/1' MOTOR POWER 4 POLES - Revs/min			DIMENSIONI SEMI-GIUNTO POMPA PUMP SIDE HALF-COUPLING DIMENSIONS				GRANO DOWEL	
GRANDEZZA SIZE	kW	Hp	CODICE ITEM N°	DEP	DP max.	LP min.	LP max.	FG
80 - 90	0,55 - 1,5	0,75 - 2	04 P **	45	24	15	50	M6
100 - 112	2,2 - 4	3 - 5,5	05 P **	55	30	20	60	M6
132	5,5 - 9	7,5 - 12,5	07 P **	74	38	25	80	M6
160 - 180	11 - 22	15 - 30	10 P **	104	65	30	110	M8
200	30	40						
225	37 - 45	50 - 60	13 P **	135	65	35	140	
250	55	75						
280	75 - 90	100 - 125						
315-S	110	150						

TABELLA 11 / TABLE 11

TABELLA 11 / TABLE 11

TABELLA 11 / TABLE 11

CODICE ITEM N°	DIMENSIONI FORATURA SEMI-GIUNTO PUMP HALF-COUPLING MACHINING DIMENSIONS			NORM.ATIVA STANDARD
	DP	CHP	TP	
010	6	2	7	///
020	7	2	8	
030	9	3	11	
040	9	4	11	
050	10	3	11,4	
060	11	4	12,8	
070	12	3	13,8	///
080	12	4	13,8	
090	12,7	3,18	13,8	SAE A-A
100	13,45	3,17	14,9	///
110	14	3	16,3	
120	14	5	16,3	UNEL-MEC 71
130	15	4	17,3	///
140	15	5	17,3	
150	15,88	4	17,7	SAE A
160	15,88	4,76	18,1	///
170	16	4	17,5	
180	16	5	18,3	
190	17	5	19,3	
200	17,46	4,76	19,6	
210	18	5	20,3	
220	18	6	20,8	
230	19	3	20,8	
240	19	5	21,3	
250	19	6	21,8	

CODICE ITEM N°	DIMENSIONI FORATURA SEMI-GIUNTO PUMP HALF-COUPLING MACHINING DIMENSIONS			NORMATIVA STANDARD	
	DP	CHP	TP		
260	19,05	3,17	20,7	///	
270	19,05	4,76	22		
280	20	5	22,4		
290	20	6	22,8		
300	22	5	24,8		
310	22	6	24,8		
320	22,22	4,76	24,8		
330	22,22	6,35	25		SAE B-B
340	24	6	26,5		///
350	24	7	27,3		
360	24	8	27,3	UNEL-MEC 90	
370	25	6	28	///	
380	25	7	28,3		
390	25	8	28,3	ISO 100	
400	25,4	6,35	28,8	///	
410	28	8	31,3		UNEL-MEC 100/112
420	30	8	33,3	///	
430	30	10	33,3		
440	31,75	6,35	35,1		
450	31,75	7,94	35,5		SAE C
460	31,75	8	35,5	///	
470	32	8	35,3		
480	32	10	35,3	ISO 125	
490	33	10	36,3	///	

CODICE ITEM N°	DIMENSIONI FORATURA SEMI-GIUNTO PUMP HALF-COUPLING MACHINING DIMENSIONS			NORMATIVA STANDARD
	DP	CHP	TP	
500	34,9	7,94	38,6	SAE
510	35	10	38,3	///
520	38	10	41,3	UNEL-MEC 132
530	38,1	7,94	42	///
540	38,1	9,52	42,5	SAE
550	40	10	43,3	///
560	40	12	43,3	ISO 160
570	42	12	45,3	UNEL-MEC 160
580	44,45	11,11	49,4	SAE
590	45	14	48,8	///
600	48	14	51,8	UNEL-MEC 180
610	50	14	53,8	ISO 200
620	55	16	59,3	UNEL-MEC 200
630	60	18	64,4	UNEL-MEC 225
640	65	18	69,4	UNEL-MEC 250
650	70	20	74,9	///
660	75	20	79,9	UNEL-MEC 280
670	80	22	85,4	UNEL-MEC 315S