

# TCP2RS+

Conversor  
RS-232 / 485 - Ethernet

*¡Más potente, más versátil,  
más industrial!*

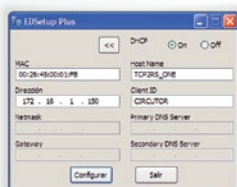


# Características

**TCP2RS+** es una pasarela orientada a la conversión del medio físico Ethernet a RS-232 o RS-485, o viceversa. El equipo dispone de un Servidor Web, desde el cual el usuario programa los parámetros de configuración del dispositivo.

## 1! Más potente

**TCP2RS+** es un convertidor de alta fiabilidad, estabilidad y robustez de uso. Puede trabajar en modo IP fija, e incluso en modo DHCP a través de identificación mediante nombre.



## 2! Más versátil

TCP2RS+ está diseñada para trabajar en distintos modos de comunicación: UDP, TCP y Modbus/TCP.

Además, el equipo dispone de funciones routing con el objetivo de desarrollar topologías RS-232/485 sobre infraestructuras Ethernet ya existentes (figura 2).

La selección del protocolo de red serie (RS-232 o RS-485) se realiza mediante software a través del Servidor Web de configuración.

- *Fácil acceso al Servidor Web de configuración*
- *Interfaz RS-232 ó RS-485 seleccionable mediante software*
- *Múltiples protocolos de comunicación*
- *Conexión Ethernet RJ45 10/100BaseTX*
- *Conexión de hasta 32 equipos en el bus (RS-485)*
- *Compatible con cualquier aplicación del mercado (PS/PSS)*

## 3! Más industrial

TCP2RS+ es el único convertor del mercado con alimentación multi-rango (85...290 Vc.a. / 120...410 Vc.c.) y fijación a carril DIN en tan sólo 2 módulos.



Fig. 1. Función maestro-esclavo estándar

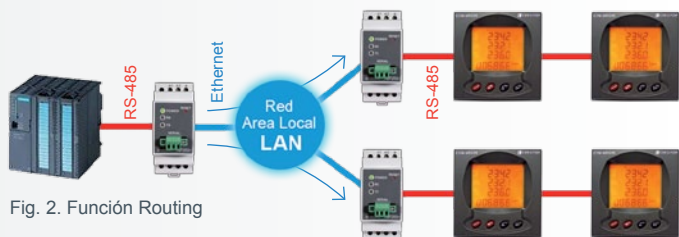


Fig. 2. Función Routing

# Características técnicas

TCP2RS+

Tipo	Código
TCP2RS+	M54033

## Alimentación versátil

Tensión alimentación	85...290 V AC, 120...410 V DC
----------------------	-------------------------------

## Comunicaciones

Protocolos de red	TCP / UDP / Modbus/TCP
-------------------	------------------------

Ethernet	10 BaseT / 100 BaseTX Ethernet (RJ45) autodetectable
----------	---

Velocidad	4800...115 200 bps
-----------	--------------------

Bits de datos	7 / 8
---------------	-------

Bits de parada	1 / 2
----------------	-------

Paridades	par, impar, ninguna
-----------	---------------------

Configuración	HTTP/JSON/DHTML
---------------	-----------------

Software	actualizable vía web
----------	----------------------

LEDs de diagnóstico	Power, RX, RT, FULL/ HALF (Ethernet), ACTIVITY, 10M/100M / LINK
---------------------	---

## Condiciones ambientales

Temperatura estándar	-10 ... +60 °C
----------------------	----------------

Temperatura de almacenamiento	-40 ... +85 °C
-------------------------------	----------------

Grado de protección	IP 20
---------------------	-------

Humedad (sin condensación)	5 ... 95%
----------------------------	-----------

Altitud máxima	2000 m
----------------	--------

## Seguridad

Categoría Clase III / EN 61010

Protección al choque eléctrico por doble aislamiento clase II

## Normas

IEC 60664, VDE 0110, UL 94, EN61010-1, EN55011, EN 61000-4-2, EN 61000-4-3, 61000-4-11, EN 61000-6-4, EN 61000-6-2, EN 61000-6-1, EN 61000-6-3, EN 61000-4-5, CE

[www.circutor.es](http://www.circutor.es)

CIRCUTOR, SA - Vial Sant Jordi, s/n  
08232 Viladecavalls (Barcelona) España  
Tel. (+34) 93 745 29 00 - Fax: (+34) 93 745 29 14  
[central@circutor.es](mailto:central@circutor.es)

